

BILANCE MEDICALI

Clinica | Pratica | Cura



PROFESSIONAL MEASURING

I vostri vantaggi – la nostra filosofia. Tutti i vantaggi KERN in breve

Webshop

www.kern-sohn.com

Ordinate comodamente o lasciatevi semplicemente ispirare. Nel nostro webshop KERN troverete un'ampia scelta di prodotti e servizi disponibili 24 ore su 24, 7 giorni su 7.

Consiglio degli esperti

I nostri esperti KERN offrono una consulenza personalizzata in diverse lingue e saranno ben lieti di aiutarvi: Dal lunedì al venerdì dalle 8.00 alle 17.00

100% disponibilità di prodotti e servizio di spedizione

Con KERN avete la certezza di ricevere immediatamente i prodotti di cui avete bisogno, purché disponibili a magazzino. Il nostro servizio di spedizione operativo 24 ore su 24 garantisce la spedizione immediata dei prodotti ordinati. Ordinato oggi, in viaggio domani!

Garanzia

In quanto clienti, vi offriamo una garanzia che si estende fino a 3 anni su tutti i nostri prodotti, con la possibilità di prolungarla ulteriormente con un piccolo sovrapprezzo. I nostri prodotti mantengono ciò che promettono!

Servizio clienti

Il nostro servizio clienti è a vostra personale disposizione e raggiungibile per telefono, e-mail o videochiamata. Parliamo oltre 7 lingue e saremo lieti di soddisfare le vostre richieste.

Fiducia basata sull'esperienza

L'esperienza conta: Siamo i professionisti della precisione: forti nella tecnologia di pesatura e misurazione da 180 anni – a beneficio dei nostri clienti. Metteteci alla prova!

Accreditamenti/certificazioni

- Accreditamento DAkkS (DIN EN ISO/IEC 17025)
- Sistema QM certificato DIN EN ISO 9001
- Valutazione di conformità secondo NAWID 2014/31/UE
- Certificazioni mediche DIN EN ISO 13485 e 93/42/CEE o VO (UE) 2017/745

Calibrazioni DAkkS

Nel nostro moderno e accreditato laboratorio di KERN, effettuiamo calibrazioni DAkkS per bilance, pesi di calibrazione e una vasta gamma di altri strumenti di misurazione. Inoltre, offriamo servizi di calibrazioni direttamente presso la vostra sede. Naturalmente, tutto in conformità agli standard internazionali.

Servizio di omologazione

Il nostro servizio di omologazione professionale offre valutazioni di conformità e omologazioni di bilance e pesi, garantendo la massima tranquillità nel rispetto dei requisiti di legge.

Soluzioni personalizzate per i clienti

Siamo il partner ideale per soddisfare le specifiche esigenze dei nostri clienti. KERN dispone di numerose soluzioni di sistema modulari per soddisfare le vostre personali richieste di pesatura. Contattateci!

Portale assistenza

L'assistenza post-vendita è disponibile sul nostro portale di assistenza online: Assistenza tecnica, aiuto in case di dubbi o problemi, ecc. www.kern-sohn.com/shop/it/Serviceportal/

Servizio ricambi e riparazioni

Nonostante la qualità affidabile di KERN: In caso di eventuali reclami sui nostri prodotti, vi assisteremo in modo non burocratico, flessibile e rapido.

Senza costi di stoccaggio

Nessun costo di stoccaggio per voi – lo stoccaggio è presso KERN. Su richiesta, possiamo spedire direttamente la merce ordinata al vostro cliente e inviare la fattura a voi come rivenditore (consegna diretta).

Domande?

Tutti i numeri di assistenza telefonica KERN sono riportati sulla pagina interna pieghevole



Programma di calibrazione CAL
Per la registrazione della precisione. Richiede un peso di calibrazione esterno



Memoria
Cap. die memoria interna della bilancia, es. per i tara, dati di pesata, dati di articoli, PLU ecc.



Interfaccia dati RS-232
Per il collegamento della bilancia alla stampante, al PC o alla rete



Interfaccia dati RS-485
Per il collegamento di bilancia a stampante, PC o altre periferiche. Adatto per la trasmissione di dati su distanze più lunghe. Possibile rete in topologia a bus



Interfaccia dati USB
Per il collegamento di bilancia a stampante, PC o altre periferiche



Interfaccia dati Bluetooth*
Per il trasferimento di dati di pesata a stampante, PC o altre periferiche



Interfaccia dati WIFI
Per il trasferimento di dati di pesata a stampante, PC o altre periferiche



Uscite comando (accoppiatore ottico, Digital I/O)
Per il collegamento di relè, spie, valvole, ecc.



Statistica
Il dispositivo calcola i dati statistici, il valore medio, la differenza standard in base ai valori di misurazione memorizzati



Software PC
Per il trasferimento di dati di misurazione dal dispositivo a un PC



Protocollo GLP/ISO interna
La bilancia emette il valore del peso, la data e l'ora, indipendentemente dalla stampante collegata



Protocollo GLP/ISO
Con data e ora. Solo con stampanti KERN



KERN Communication Protocol (KCP)
È un set standardizzato di comandi d'interfaccia per le bilance KERN e altri strumenti, che consente di richiamare e controllare tutte le funzioni rilevanti e le funzionalità del dispositivo. Gli strumenti KERN dotati di KCP possono essere quindi facilmente integrati nei computer, nei comandi industriali e in altri sistemi digitali



Conteggio pezzi
Numero di riferimento per conteggio a scelta. Visualizzazione del risultato commutabile da numero di riferimento a massa



Livello somma A
È possibile sommare i pesi di prodotti omogenei e stamparne il totale



Unità di misura
Commutazione per esempio ad unità non metriche. Per ulteriori dettagli, vedere Internet



Pesata con approssimazione (Checkweighing)
Valore limite superiore ed inferiore programmabile, per esempio per assortimento e porzionatura. Il processo è supportato da un segnale acustico oppure ottico, si veda il rispettivo modello



ZERO
azzeramento display



Funzione Hold
In presenza di pazienti inquieti in piedi, seduti o sdraiati viene calcolato un valore di pesata stabile eseguendo una media dei valori rilevati



Funzione Hold
(Pesata di animali vivi)
In caso di condizioni ambientali instabili, viene calcolato un valore di pesata stabile eseguendo una media dei valori rilevati



Protezione antispruzzo ed antipolvere IPxx
Il tipo di protezione è indicato nel pittogramma, cfr. DIN EN 60529:2000-09, IEC 60529:1989 +A1:1999 +A2:2013



Pesata sottobilancia
Possibilità di agganciare il campione da pesare sotto la bilancia



Funzionamento a batteria
Predisposta per il funzionamento a batteria. Il tipo di batteria è indicato per ciascun tipo di apparecchio



Funzionamento ad accumulatore
Set di batterie ricaricabili



Alimentatore di rete universale
con ingresso universale e adattatori per connettori opzionali per
A) UE, CH
B) UE, CH, GB, US
C) EU, CH, GB, US, AUS



Alimentatore di rete
230V/50Hz standard UE. Su richiesta anche standard GB, AUS o US



Alimentazione interna
Integrato nella bilancia. 230 V/50Hz. Di serie standard UE. Richiedere informazioni sugli standards GB, AUS o US



Principio di pesatura Estensimetro
Resistenza elettrica su un corpo deformabile elastico



Funzione peak hold
rilevamento del valore di picco nell'ambito di un processo di misurazione



Push e Pull
Lo strumento di misura è in grado di misurare forze di trazione e di compressione



Misurazione di lunghezza
Scala graduata integrata nell'oculare



Testa del microscopio girevole a 360°



Microscopio monoculare
Per la visione con un solo occhio



Microscopio binoculare
Per la visione con entrambi gli occhi



Microscopio trinoculare
Per la visione con entrambi gli occhi e un'ulteriore opzione per collegamento



Condensatore Abbe
Con elevata apertura numerica, per concentrazione e focalizzazione della luce



Illuminazione alogena
Per un'immagine particolarmente chiara e ad alto contrasto



Illuminazione a LED
Una fonte di luce fredda, a risparmio energetico e particolarmente durevole



Illuminazione a fluorescenza per microscopi metallografici a luce riflessa
Con lampada ai vapori ad alta pressione da 100 W e filtro



Illuminazione a fluorescenza per microscopi metallografici a luce riflessa
Con illuminazione a LED da 3 W e filtro



Inserito per campo oscuro
Per contrasto più elevato



Condensatore di campo oscuro/Unità
Intensificazione del contrasto tramite illuminazione indiretta



Unità di polarizzazione
Per la polarizzazione della luce



Sistema Infinity
Sistema ottico a correzione infinita



Compensazione automatica di temperatura (ATC)
Per misurazioni tra 10 °C e 30 °C



Valutazione della conformità
Il tempo di approntamento della valutazione della conformità è specificato nel pittogramma



Invio di pacchi tramite corriere
Nel pittogramma è specificato il tempo necessario per l'approntamento del prodotto in fabbrica espresso in giorni



Invio di pallet tramite spedizione
Nel pittogramma è specificato il tempo necessario per l'approntamento del prodotto in fabbrica espresso in giorni

KERN Modelli A - Z

E	
EMB	62
EMS	63
EOB/EOE	64
EOS	65

F	
FH/FK	52
FOB-NL	51

H	
HCB/HDB	61

M	
MAP	40
MBA-A01	7
MBA	29
MBC/MBC-E	8
MBD	67
MCB	24
MCC	26
MCD	46
MCN	36
MGC	68
MGD	69
MFB	70
MPB	41
MPC	14
MPD/MPD-E	16
MPE/MPE-E	10
MPI	44
MPK/MPL	42
MPN-P/MPN-H	30
MPN/MPN-L	32
MPE/MPE-E	10
MPS	12
MSB	7
MSC	7
MSF	7
MSW	39
MTA	22
MWA	18
MWC	45
MWN	34
MWS/MWS-L	20

N	
NXC	50

O	
OBE	55
OBL	56
OBN	57
OCM	58
ORA	59

- Autorizzazione all'uso medicale
- Certificazione di approvazione

KERN Consulenti clienti

Se avete domande sui nostri prodotti e servizi, saremo lieti di consigliarvi:

AT, CH, IT, MT

Category Manager Medicali

Direzione commerciale & marketing

KERN Hotlines

Domande tecniche sui nostri prodotti?

Qui troverete rapidamente assistenza: +49 7433 9933- ...

Linea diretta per l'assistenza tecnica

per domande tecniche generali sul vostro prodotto KERN

Bilance medicali

per tutte le domande tecniche riguardanti le nostre bilance pesaneonati, bilance pesapersona, bilance pesapersona a corrimano, sedie pesapersona, bilance per sedie a rotelle, dinamometri

→ 199

→ 499

Bilance di laboratorio ed analitiche

per tutte le domande tecniche relative alle nostre bilance di precisione di alta qualità, bilance analitiche (in particolare con sistemi di misura a compensazione di forza elettromagnetica, diapason e alta densità di applicazione)

→ 444

Bilance industriali/Bilance per uso veterinario

per tutte le domande tecniche riguardanti le nostre bilance di base (da laboratorio e industriali), bilance tascabili, bilance didattiche, bilance da tavolo, bilance prezzatrici, bilance a piattaforma, bilance contapezzi, sistemi di conteggio, bilance da pavimento, transpallet pesatori, bilance da gru e bilance per uso veterinario

→ 333

Strumenti ottici

per tutte le domande tecniche riguardanti i nostri microscopi, telecamere per microscopi, rifrattometri, ecc. microscopi, rifrattometri, ecc. ttometri, ecc.

→ 777

Servizio di calibrazione e omologazione

per tutte le domande riguardanti i nostri servizi di calibrazione e omologazione

→ 196



APPROVED MEDICAL DEVICES

6-37

Statimetri	7
Bilance pesaneonati	8-9
Bilance pesapersona professionali	10-17
Bilance per sedie a rotelle	18-19
Bilance per barelle	20-21
Bilance pesapersona a corrimano	22-23
Sedie pesapersona	24-27

KERN Premium Line



28-37

Bilance pesaneonati	29
Bilance pesapersona professionali	30-33
Bilance per sedie a rotelle	34-35
Sedie pesapersona	36-37

PROFESSIONAL CARE

38-65

Misuratore circonferenze	39
Dinamometro a mano digitale	40
Bilance pesapersona professionali	41-44
Bilance per sedie a rotelle	45
Sedie pesapersona	46-47
Bisogno dell'ospedale	49
Bilancia per carrelli	50
Bilance per organi	51

Dinamometro digitale	52
Strumenti ottici	54
Microscopi	55-58
Rifrattometri	59
Bilance per uso veterinario	60
Bilance sospese	61
Bilancia per animali piccoli	62-63
Bilance per uso veterinario	64-65

HOME CARE

66-70

Bilance pesaneonati	67
Bilance pesapersona professionali	68-70

Servizio clienti	2
Hotlines	2
NEWS	5
Info rivenditori specializzati	71



VISIONE DELLA QUALITÀ A LIVELLO INTERNAZIONALE



I partner che vantano esperienza e competenze sono un fattore essenziale per la gestione dei processi, in particolare nella tecnica di pesata e nella metrologia professionale. Con KERN avrete al vostro fianco un partner di assistenza che dispone di uno dei servizi di prova meglio organizzati, con laboratorio di calibrazione accreditato. I nostri dipendenti, oltre a rispondere ai quesiti di natura tecnica, sono a vostra disposizione anche per trovare soluzioni personalizzate e sono lieti di aiutarvi.

I seguenti accreditamenti e certificati testimoniano la nostra visione della qualità: Sistema di gestione della qualità certificato DIN EN ISO 9001, accreditamento DAkkS DIN EN ISO/IEC 17025, valutazione di conformità NAWID: 2014/31/UE, Certificazioni mediche ai sensi delle norme DIN EN ISO 13485 e 93/42/CEE.

Ulteriori informazioni sono disponibili anche online sul sito www.kern-lab.com





Tecnologia innovativa, nuove caratteristiche, performance superiori. Per i settori Alimentari + Industria ci siamo superati. Lasciatevi convincere dalle nostre novità 2025!

NEW



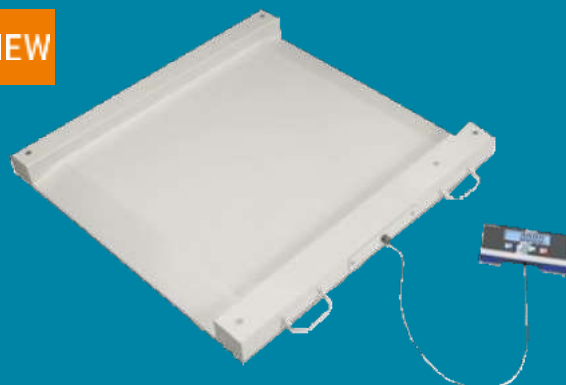
Pratico, maneggevole, valido come sempre

→ Statimetro meccanico KERN MSC 100

Il nostro Robuster fa di nuovo parte del nostro assortimento! A grande richiesta e perché è semplicemente valido: Misuratore di altezza meccanico portatile per bambini, con fermo pieghevole e salvaspazio.

Per dettagli, vedasi *Statimetri*

NEW



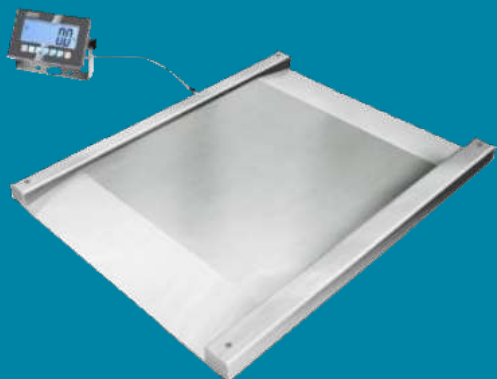
Rimanere flessibili il più possibile

→ Bilancia per sedie a rotelle KERN MWC

Particolarmente adatta per pesare di pazienti in sedia a rotelle, grazie alla piattaforma di altezza ridotta accessibile da entrambi i lati. La bilancia può essere comodamente trasportata mediante le due rotelle e due maniglie e riposta con il minimo ingombro.

Per dettagli, vedasi *Bilance per sedie a rotelle*

NEW



Quando il tempo stringe

→ Bilancia bilico a passaggio KERN NXC

Per la pesatura rapida, ad es. carrelli portabiancheria, carrelli portacontainer, contenitore su ruote, ecc. Bilancia per carrelli in acciaio inox con due rampe integrate, opzionalmente con calibrazione.

Per dettagli, vedasi *Bisogno dell'ospedale*

NEW



Piuttosto grande, il piccolo!

→ Bilancia per animali piccoli KERN EMS

Piatto di pesata in plastica, grande e resistente agli urti, dal design particolarmente piano per la pesatura instabile di piccoli animali.

Per dettagli, vedasi *Bilance per animali*

APPROVED MEDICAL DEVICES



Con il concetto di **bilance pesapersona medicali** si intendono tutte le bilance non a funzionamento automatico, usate per determinare il peso corporeo nel settore della scienza medica (ad es. bilance per uso ospedaliero, pesaneonati e sedie pesapersona, omologate conformemente alla classe III). Queste bilance sono regolamentate dalla direttiva europea 2014/31/CE.

Le bilance pesapersona medicali inoltre sono regolamentate anche da standard per i prodotti medicali, che conformemente alla direttiva 93/42/CEE possono essere messi in circolazione.

Tutti i modelli della categoria Approved Medical Devices sono bilance soggette a metrologia legale e possono essere utilizzate in ambito medico.

Approved Medical Devices – Tipi di bilance con obbligo di omologazione in medicina:

Questo comprende tutte le bilance per la determinazione del peso corporeo in ambito medico. La determinazione del peso viene utilizzata per la prognosi, la diagnosi, la prevenzione, il monitoraggio, il trattamento o l'alleviamento delle malattie.

Le bilance pesapersona professionali omologate ad uso medicale rientrano nella classe d'omologazione III grazie alla risoluzione massima di 3000 graduazioni della scala di divisione (vedere targhetta identificativa).

Ai sensi del § 32 MessEG (legge tedesca sui pesi e le misure), ogni bilancia utilizzata in medicina deve essere segnalata all'ufficio all'Ente di taratura e non oltre sei settimane dalla sua messa in funzione.

I requisiti per la omologazioni successive si basano sulle normative nazionali. In Germania, ad esempio, si tratta dell'Ordinanza sulla verifica. Il gestore della bilancia è tenuto a garantire che i requisiti nazionali siano rispettati e che i marchi di valutazione della conformità rimangano intatti.

La KERN & SOHN GmbH non può garantire e assumersi responsabilità a tal senso.



Quando ogni centimetro conta: statimetri meccanici con autorizzazione all'uso medicale, per l'uso professionale nella diagnostica medica

MSB 80

- Statimetro meccanico portatile
- Autorizzazione all'uso medicale in base alla norma 93/42/CEE o il regolamento (UE) 2017/745
- Per bambini piccoli fino ad un'altezza max. di 80 cm
- Grandi superfici di battuta lo rendono facilmente maneggevole (applicazione, spostamento, lettura)
- Scala di misura con 0 di inizio a sinistra e a destra, ovvero utilizzabile in entrambe le direzioni
- Si ripone in poco posto grazie alla divisibilità dell'asta per misura

MBA-A01

- Statimetro meccanico portatile
- Autorizzazione all'uso medicale in base alla norma 93/42/CEE o il regolamento (UE) 2017/745
- Per bambini piccoli fino ad un'altezza max. di 80 cm
- Costruzione robusta
- Dimensioni compatte
- Igienica e facile da pulire
- Lettura sulla scala con battuta spostabile
- Grandi superfici di battuta lo rendono facilmente maneggevole (applicazione, spostamento, lettura)

MSC 100

- Statimetro meccanico portatile
- Autorizzazione all'uso medicale in base alla norma 93/42/CEE o il regolamento (UE) 2017/745
- Per bambini piccoli fino ad un'altezza max. di 100 cm
- Lettura sulla scala con battuta spostabile
- Robusto profilo di alluminio
- Facilmente trasportabile in spazio ridotto, grazie alla paletta richiudibile

MSF 200

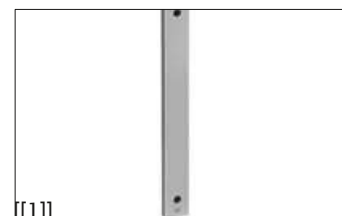
- Statimetro meccanico
- Autorizzazione all'uso medicale in base alla norma 93/42/CEE o il regolamento (UE) 2017/745
- Lettura sulla scala con battuta spostabile, ribaltabile
- Da montare alle bilance KERN MPS-PM, MPB-P o per il montaggio a parete/muro 1
- Robusto profilo di alluminio



DI SERIE



0297



[[1]]

Modello	Campo di misura	Divisione	Dimensioni totali	Peso netto ca.	Prezzo IVA escl. franco stab.
KERN	cm (inch)	mm (inch)	L×P×A mm	kg	€
MSB 80	10 - 80	1	882×70×28	0,70	110,-
MBA-A01	30 - 80 (114/5 - 311/2)	1 (1/16)	850×240×60	0,40	120,-
MSC 100	7,5 - 100 (21/2 - 391/4)	1 (1/16)	1020×290×50	0,70	110,-
MSF 200	60 - 205 (231/2 - 783/4)	1 (1/16)	53×40×1000	0,80	110,-



Elegante bilancia per neonati con autorizzazione all'uso medico, per l'uso professionale nella diagnostica medica, omologazione opzionale





Caratteristiche

- Classe di omologazione III (omologazione opzionale)
- Autorizzazione all'uso medico in base alla norma 93/42/CEE o il regolamento (UE) 2017/745
- La superficie di appoggio grande, con la sua curvatura ottimale ed ergonomica, è ideale per la pesata sicura dei neonati
- 1 Funzione speciale per reparti di neonatologia: Funzione differenziale per il calcolo dell'aumento di peso prima e dopo l'assunzione di cibo
- Robusta plastica ABS. Igienica e facile da pulire
- Appoggio sicuro e antiscivolo grazie ai piedini in gomma
- Funzione Hold: per pazienti inquieti sdraiati viene calcolato e "congelato" un valore di pesata stabile mediante la determinazione di un valore medio
- KERN MBC: Copertina rigida di protezione incl. nella fornitura
- KERN MBC-E: Dello stesso tipo di KERN MBC ma senza adattatore di rete, particolarmente adatto per l'uso mobile, ad es. per ostetriche

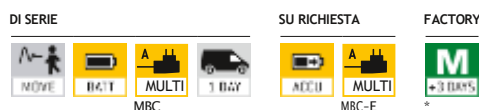
Dati tecnici


- Display LCD, retroilluminato, altezza cifre 25 mm
- Dimensioni superficie di appoggio L×P 600×276 mm
- Dimensioni totali L×P×A 320×410×70 mm
- Dimensioni totali, statimetro opzionale compreso L×P×A 600×410×112 mm
- KERN MBC: Possibile funzionamento a batteria, 6×1.5 V AA non comprese, autonomia fino a 20 h
- KERN MBC-E: Possibile funzionamento a batteria incluso, 6×1.5 V AA, autonomia fino a 20 h
- Peso netto ca. 4,6 kg

Accessori

- 2 Statimetro meccanico da fissare alla bilancia, campo di misurazione 10 cm - 80 cm, scala 1 mm, KERN MBC-A01, € 157,-
- 3 Borsa custodia per l'impiego mobile, solo per modelli senza statimetro, KERN MBC-A02, € 55,-

- 4 Copertina rigida di protezione sull'apparecchio indicatore, dotazione 5 pezzi, KERN MBC-A06S05, € 44,-
- Funzionamento ad accumulatore interno, autonomia fino a 40 h senza retroilluminazione, tempo di carica ca. 12 h, solo in combinazione con KERN YKA-44, KERN MBC-A08, € 50,-
- Panni per la pulizia senza alcool per la disinfezione con panno, ad azione rapida, basate su moderni composti di ammonio quaternario, anche contro i papovavirus. Particolarmente delicate sui materiali. Soddisfano i requisiti di legge per la sicurezza sul lavoro ai sensi delle norme TRGS 525/540. Contenuto della confezione 100 pezzi, KERN MYC-01, € 55,-
- Adattatore di rete esterno, 100 V - 240 V, Standard EU, CH, UK, US, AUS, KERN YKA-43, € 95,-
- Adattatore di rete esterno, 100 V - 240 V, Standard EU, KERN YKA-44, € 49,-



Modello	Portata	Divisione	Divisione omologata	Prezzo IVA escl. franco stab. €	Prescritta dalla legge Omologazione	€
KERN	[Max] kg	[d] kg	[e] kg		 KERN	
MBC 15K2DEM	6 15	0,002 0,005	0,002 0,005	370,-	965-128.	46,-
MBC 15K2DM	6 15	0,002 0,005	0,002 0,005	410,-	965-128.	46,-
MBC 20K10EM	20	0,01	0,01	370,-	965-128.	46,-
MBC 20K10M	20	0,01	0,01	410,-	965-128.	46,-

*Nell'UE, la taratura (valutazione della conformità secondo NAWI 2014/31/UE) delle bilance destinate all'uso come dispositivi medici è richiesta dalla legge; nell'ordine si prega di specificare il luogo di installazione e il codice postale.



**Bilancia pesapersone di alta qualità con funzione BMI –
con autorizzazione all'uso medico, per l'uso professionale
nella diagnostica medica, omologazione opzionale**



KERN MPE-HM



KERN MPE-PM





Caratteristiche

- Classe di omologazione III (omologazione opzionale)
- Autorizzazione all'uso medicale in base alla norma 93/42/CEE o il regolamento (UE) 2017/745
- 1 Pratico secondo display sul retro della bilancia, che consente una facile lettura da parte di pazienti e del personale medico
- 2 Il modello MPE-HM vanta un elegante statimetro estraibile, integrato nello stativo, con un posizionatore piede plastico, con campo di misura di 90 - 205 cm
- Costruzione robusta con forma ergonomica ottimizzata
- Appoggio sicuro e antiscivolo grazie ai piedini in gomma ad altezza regolabile
- Livella per un livellamento esatto della bilancia
- Grande pedana con superficie antiscivolo e anti-abrasione in materiale plastico, per stare in piedi in tutta sicurezza
- Funzione Hold: In presenza di pazienti inquieti in posizione eretta, viene calcolato e "congelato" un valore di pesatura stabile mediante la determinazione di un valore medio
- Funzione Madre-figlio: il peso del genitore, determinato tramite pesata, viene azzerato. Successivamente il genitore ed il bambino vengono pesati insieme ed il peso del bambino viene visualizzato direttamente sul display
- Funzione BMI per la determinazione di sotto-peso/peso normale/sovrappeso
- Visualizzazione precisa: Divisione [d] per 5 secondi aumentata di 1 cifra tramite un tasto

- Interfaccia dati RS-232 di serie
- 3 Comoda da spostare grazie alle due ruote integrate
- Possibilità di funzionamento a batteria e alimentazione a rete, funzionamento ad accumulatore opzionale
- Copertina rigida di protezione incl. nella fornitura
- KERN MPE-E: Identico a KERN MPE. Fornitura senza adattatore di rete, ma con batterie, per cui prezzo interessante

Dati tecnici

- Grande display LCD retroilluminato, altezza cifre 25 mm
- Dimensioni piattaforma di pesata L×P×A 365×360×80 mm
- Dimensioni totali L×P×A
KERN MPE-PM: 365×570×1030 mm
KERN MPE-HM: 365×570×2134 mm, con statimetro estratto
- Peso netto ca. 12 kg

KERN MPE

- Possibile funzionamento a batteria, 6×1.5 V AA non comprese, autonomia fino a 20 h
- Alimentatore esterno, di serie

KERN MPE-E

- Possibile funzionamento a batteria incluso, 6×1.5 V AA, autonomia fino a 20 h

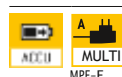
Accessori

- Copertina rigida di protezione sull'apparecchio indicatore, dotazione 5 pezzi, KERN MPE-A01S05, € 44,-
- Panni per la pulizia senza alcool per la disinfezione con panno, ad azione rapida, basate su moderni composti di ammonio quaternario, anche contro i papovavirus. Particolarmente delicate sui materiali. Soddisfano i requisiti di legge per la sicurezza sul lavoro ai sensi delle norme TRGS 525/540. Contenuto della confezione 100 pezzi, KERN MYC-01, € 55,-
- Funzionamento ad accumulatore interno, autonomia fino a 40 h senza retroilluminazione, tempo di carica ca. 12 h, KERN MBC-A08, € 50,-
- Adattatore di rete esterno, 100 V - 240 V, Standard EU, CH, UK, US, AUS, KERN YKA-43, € 95,-
- Adattatore di rete esterno, 100 V - 240 V, Standard EU, KERN YKA-44, € 49,-
- Cavo d'interfaccia RS-232 per il collegamento di un apparecchio esterno, KERN CFS-A01, € 50,-
- Stampante ad aghi, KERN YKN-01, € 310,-
- Stampante termica, KERN YKH-01, € 420,-
- Per ulteriori dettagli, numerosi accessori e stampanti abbinate, vedere il sito *Internet*

DI SERIE



SU RICHIESTA



FACTORY



Modello	Portata	Divisione	Divisione omologata	Prezzo IVA escl. franco stab. €	Prescritta dalla legge Omologazione
	[Max] kg	[d] kg	[e] kg		KERN €
KERN					
MPE 200K-1PEM	250	0,1	0,1	560,-	965-129 69,-
MPE 250K100PM	250	0,1	0,1	610,-	965-129 69,-
MPE 200K-1HEM	250	0,1	0,1	610,-	965-129 69,-
MPE 250K100HM	250	0,1	0,1	660,-	965-129 69,-

*Nell'UE, la taratura (valutazione della conformità secondo NAWI 2014/31/UE) delle bilance destinate all'uso come dispositivi medici è richiesta dalla legge; nell'ordine si prega di specificare il luogo di installazione e il codice postale.



Bilancia pesapersone elegante con funzione BMI – con autorizzazione all'uso medicale, per l'uso professionale nella diagnostica medica, omologazione opzionale



KERN MPS-PM



KERN MPS-M





[[1]]



[[2]]



[[3]]



[[3]]

Caratteristiche

- Classe di omologazione III (omologazione opzionale)
- Autorizzazione all'uso medicale in base alla norma 93/42/CEE o il regolamento (UE) 2017/745
- Grazie alle dimensioni compatte e al buon rapporto prezzo/prestazioni, questa serie è ideale per gli ambulatori presso studi medici e ospedali
- Apparecchio indicatore ergonomico con ampio tastierino e display LCD ad alto contrasto, per un facile inserimento e una comoda lettura dei valori del paziente
- Stabile piatto di pesata con superficie anti-scivolo e anti-abrasione
- Igienica e facile da pulire
- 1 Appoggio sicuro e antiscivolo grazie ai piedini in gomma ad altezza regolabile
- 1 Livella per un livellamento esatto della bilancia
- Funzione Hold: In presenza di pazienti inquieti in posizione eretta, viene calcolato e "congelato" un valore di pesatura stabile mediante la determinazione di un valore medio
- Funzione BMI per la determinazione di sottopeso/peso normale/sovrappeso
- 2 KERN MPS-M: Supporto a parete di serie per il montaggio al muro dell'apparecchio indicatore

- Possibilità di funzionamento a batteria e alimentazione a rete, funzionamento ad accumulatore opzionale
- Copertina rigida di protezione incl. nella fornitura

Dati tecnici

- Display LCD, altezza cifre 25 mm
- Dimensioni piattaforma di pesata L×P×A 275×295×58 mm
- Dimensioni apparecchio indicatore L×P×A 216×110×47 mm
- KERN MPS-M: Lunghezza cavo apparecchio indicatore ca. 1,21 m
- Possibile funzionamento a batteria, 6×1.5 V AA non comprese, autonomia fino a 50 h
- Alimentatore esterno, di serie
- Interfaccia dati RS-232 di serie

Accessori

- 3 Statimetro meccanico, campo di misura 60 cm - 205 cm, da avvitare (davanti o dietro) allo stativo (MPS-P) o per montaggio a parete, autorizzazione all'uso medicale in base alla norma 93/42/CEE o il regolamento (UE) 2017/745, KERN MSF 200, **€ 110,-**
- Panni per la pulizia senza alcool per la disinfezione con panno, ad azione rapida, basate su moderni composti di ammonio quaternario, anche contro i papovavirus. Particolarmente delicate sui materiali. Soddisfano i requisiti di legge per la sicurezza sul lavoro ai sensi delle norme TRGS 525/540. Contenuto della confezione 100 pezzi, KERN MYC-01, **€ 55,-**
- Funzionamento ad accumulatore interno, autonomia fino a 35 h senza retroilluminazione, tempo di carica ca 14 h, KERN FOB-A08, **€ 70,-**
- Cavo d'interfaccia RS-232 per il collegamento di un apparecchio esterno, KERN MPS-A08, **€ 50,-**
- Stampante ad aghi, KERN YKN-01, **€ 310,-**
- Stampante termica, KERN YKH-01, **€ 420,-**
- Per ulteriori dettagli, numerosi accessori e stampanti abbinate, vedere il sito *Internet*

DI SERIE



SU RICH.



FACTORY



Modello	Portata [Max] kg	Divisione [d] kg	Divisione omologata [e] kg	Dimensioni totali L×P×A mm	Peso netto ca. kg	Prezzo IVA escl. franco stab. €	Prescritta dalla legge Omologazione KERN €
KERN							
MPS 200K100M	200	0,1	0,1	275×295×58	4,2	470,-	965-129 69,-
MPS 200K100PM	200	0,1	0,1	275×445×1020	7	730,-	965-129 69,-

*Nell'UE, la taratura (valutazione della conformità secondo NAWI 2014/31/UE) delle bilance destinate all'uso come dispositivi medici è richiesta dalla legge; nell'ordine si prega di specificare il luogo di installazione e il codice postale.



**Bilancia pesapersone compatta con autorizzazione all'uso medico,
per l'uso professionale nella diagnostica medica, omologazione opzionale**



KERN MPC 250K100M

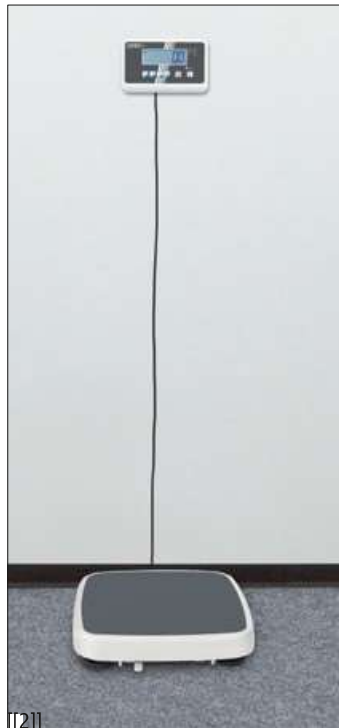


KERN MPC 300K-1LM

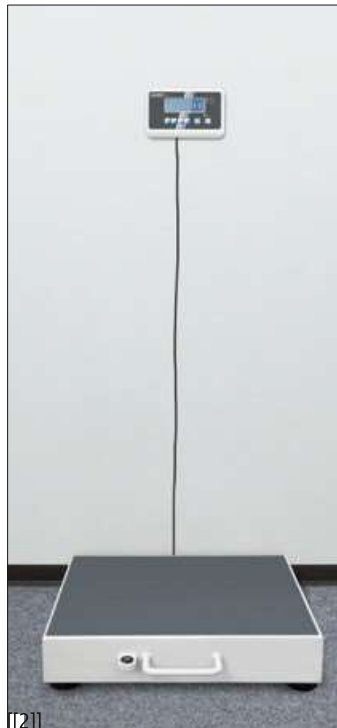




[[1]]



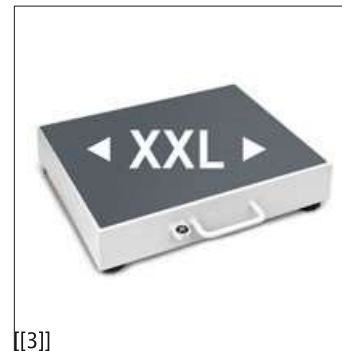
[[2]]



[[2]]



[[3]]



[[3]]

Caratteristiche

- Classe di omologazione III (omologazione opzionale)
- Autorizzazione all'uso medico in base alla norma 93/42/CEE o il regolamento (UE) 2017/745
- La più venduta per ambulatori medici, farmacie e ospedali
- Versione robusta per l'uso quotidiano in ambito professionale
- Igienica e facile da pulire
- Appoggio sicuro e antiscivolo grazie ai piedini in gomma ad altezza regolabile
- Livella per un livellamento esatto della bilancia
- KERN MPC 300K-1LM: Per modelli con [Max] = 300 kg e un piatto bilancia più grande
- 1 Maniglia per un comodo trasporto della bilancia
- 2 Apparecchio indicatore posizionabile in modo versatile. Supporto a parete per il montaggio a muro di serie
- 3 Grande pedana con superficie antiscivolo e anti-abrasione in materiale plastico, per stare in piedi in tutta sicurezza
- Visualizzazione precisa: Divisione [d] per 5 secondi aumentata di 1 cifra tramite un tasto
- Funzione BMI per la determinazione di sottopeso/peso normale/sovrappeso
- Funzione Hold: In presenza di pazienti inquieti in posizione eretta, viene calcolato e "congelato" un valore di pesatura stabile mediante la determinazione di un valore medio

- Funzione Madre-figlio: il peso del genitore, determinato tramite pesata, viene azzerato. Successivamente il genitore ed il bambino vengono pesati insieme ed il peso del bambino viene visualizzato direttamente sul display
- Rapporto GLP/ISO, stampa del valore di pesata, BMI ecc. con data e ora. Modulo di stampa conforme a FLP/GMP nelle lingue DE, EN, FR, solo in combinazione con cavo d'interfaccia RS-232 KERN CFS-A01 + MPC-A01 e stampante KERN YKB-01N
- Possibilità di funzionamento a batteria e alimentazione a rete, funzionamento ad accumulatore opzionale
- Copertina rigida di protezione incl. nella fornitura

Dati tecnici

- Grande display LCD retroilluminato, altezza cifre 25 mm
- Dimensioni apparecchio indicatore LxPxA 200x130x60 mm
- Lunghezza cavo apparecchio indicatore ca. 1,8 m
- Possibile funzionamento a batteria, 6x1.5 V AA non comprese, autonomia fino a 20 h
- Alimentatore esterno, di serie

Accessori

- Copertina rigida di protezione sull'apparecchio indicatore, dotazione 5 pezzi, KERN MBC-A06S05, € 44,-
- Panni per la pulizia senza alcool per la disinfezione con panno, ad azione rapida, basate su moderni composti di ammonio quaternario, anche contro i papovavirus. Particolarmente delicate sui materiali. Soddiscano i requisiti di legge per la sicurezza sul lavoro ai sensi delle norme TRGS 525/540. Contenuto della confezione 100 pezzi, KERN MYC-01, € 55,-
- Funzionamento ad accumulatore interno, autonomia fino a 40 h senza retroilluminazione, tempo di carica ca. 12 h, KERN MBC-A08, € 50,-
- Adattatore di rete esterno, 100 V - 240 V, Standard EU, CH, UK, US, AUS, KERN YKA-43, € 95,-
- Adattatore di rete esterno, 100 V - 240 V, Standard EU, KERN YKA-44, € 49,-
- Interfaccia dati RS-232, non montabile successivamente, KERN MPC-A01, € 110,-
- Cavo d'interfaccia RS-232 per il collegamento di un apparecchio esterno, KERN CFS-A01, € 50,-

*Nell'UE, la taratura (valutazione della conformità secondo NAWI 2014/31/UE) delle bilance destinate all'uso come dispositivi medici è richiesta dalla legge; nell'ordine si prega di specificare il luogo di installazione e il codice postale.



Modello	Portata [Max] kg	Divisione [d] kg	Divisione omologata [e] kg	Piatto di pesata LxPxH mm	Peso netto ca. kg	Prezzo IVA escl. franco stab. €	Prescritta dalla legge Omologazione KERN €
KERN							
MPC 250K100M	250	0,1	0,1	365x370x80	9	410,-	965-129 69,-
MPC 300K-1LM	300	0,1	0,1	500x455x120	11	690,-	965-129 69,-



**Bilancia pesapersona Step-On professionale con autorizzazione all'uso
medicale, omologazione opzionale**





Caratteristiche

- Classe di omologazione III (omologazione opzionale)
- Autorizzazione all'uso medico in base alla norma 93/42/CEE o il regolamento (UE) 2017/745
- 1 Per un considerevole risparmio di tempo durante l'uso - basta toccarla col piede, mettersi sopra e leggere il risultato
- Versione robusta per l'uso quotidiano in ambito professionale
- Forma ergonomica ottimizzata
- Igienica e facile da pulire
- Appoggio sicuro e antiscivolo grazie ai piedini in gomma ad altezza regolabile
- Livella per un livellamento esatto della bilancia
- 2 KERN MPD 200K-1EM: Di costruzione uguale alla MPD tuttavia senza retroilluminazione ed alimentatore, solamente funzionamento a batteria, grazie alla risoluzione ridotta velocità di visualizzazione più alta. Prezzo particolarmente accattivante
- 3 Grande pedana con superficie antiscivolo e anti-abrasione in materiale plastico, per stare in piedi in tutta sicurezza
- KERN MPD: Possibilità di funzionamento a batteria e alimentazione a rete, funzionamento ad accumulatore opzionale
- Copertina rigida di protezione incl. nella fornitura

Dati tecnici

- Dimensioni piattaforma di pesata L×P×A 365×360×80 mm
- Dimensioni apparecchio indicatore L×P×A 200×130×60 mm
- Dimensioni totali L×P×A 365×490×120 mm
- Peso netto ca. 9 kg

MPD 250K100M

- Grande display LCD retroilluminato, altezza cifre 25 mm
- Possibile funzionamento a batteria, 6×1.5 V AA non comprese, autonomia fino a 20 h
- Alimentatore esterno, di serie

MPD 200K-1EM

- Grande display LCD, altezza cifre 25 mm, senza retroilluminazione
- Pratico funzionamento a batteria, Possibile funzionamento a batteria incluso, 6×1.5 V AA, autonomia fino a 20 h

Accessori

- Copertina rigida di protezione sull'apparecchio indicatore, dotazione 5 pezzi, KERN MBC-A06S05, € 44,-
- 4 Panni per la pulizia senza alcool per la disinfezione con panno, ad azione rapida, basate su moderni composti di ammonio quaternario, anche contro i papovavirus. Particolarmente delicate sui materiali. Soddiscano i requisiti di legge per la sicurezza sul lavoro ai sensi delle norme TRGS 525/540. Contenuto della confezione 100 pezzi, KERN MYC-01, € 55,-

Solo MPD 250K100M:

- Funzionamento ad accumulatore interno, autonomia fino a 40 h senza retroilluminazione, tempo di carica ca 12 h, KERN MBC-A08, € 50,-
- Adattatore di rete esterno, 100 V - 240 V, Standard EU, CH, UK, US, AUS, KERN YKA-43, € 95,-
- Adattatore di rete esterno, 100 V - 240 V, Standard EU, KERN YKA-44, € 49,-



Modello	Portata [Max] kg	Divisione [d] kg	Divisione omologata [e] kg	Prezzo IVA escl. franco stab. €	Prescritta dalla legge Omologazione KERN €
KERN					
MPD 250K100M	250	0,1	0,1	420,-	965-129 69,-
MPD 200K-1EM	250	0,2	0,2	380,-	965-129 69,-

*Nell'UE, la taratura (valutazione della conformità secondo NAWI 2014/31/UE) delle bilance destinate all'uso come dispositivi medici è richiesta dalla legge; nell'ordine si prega di specificare il luogo di installazione e il codice postale.



Bilancia per sedie a rotelle con due rampe integrate per una comoda salita – con autorizzazione all'uso medicale, per l'uso professionale nella diagnostica medica, omologazione opzionale



KERN MWA 300K-1PM



KERN MWA 300K-1M



4 • KERN MWA 300K-1M + MWA-A04:

Tramite i due pratici corrimano con seduta per paziente integrata e ribaltabile, la bilancia per sedie a rotelle può essere trasformata in poche manovre in una bilancia multifunzione. Così i pazienti possono essere pesati in posizione libera, appoggiati al corrimano oppure su una sedia a rotelle. Ribaltando la seduta per paziente verso l'alto, le bilance possono essere percorse con la sedia a rotelle. La barra di rinforzo fornita in dotazione assicura elevata stabilità e resistenza alla torsione. La protezione di serie per le ruote anteriori della sedia a rotelle aumenta ulteriormente la sicurezza





KERN MWA 300K-1PM

[[2]]

Caratteristiche

- Classe di omologazione III (omologazione opzionale)
- Autorizzazione all'uso medico in base alla norma 93/42/CEE o il regolamento (UE) 2017/745
- Particolarmente indicata per pesare pazienti su sedie a rotelle, grazie alla piattaforma ribassata accessibile da entrambi i lati
- 1 L'ampio ponte di pesata in acciaio è ideale anche per pazienti obesi
- Livella per un livellamento esatto della bilancia
- Funzione Hold: In presenza di pazienti inquieti in posizione eretta o da seduti, viene calcolato e "congelato" un valore di pesatura stabile mediante la determinazione di un valore medio
- KERN MWA 300K-1PM: Bilancia per sedie a rotelle con pratica barra di appiglio incluso stativo per il montaggio ergonomico e comodo dell'apparecchio indicatore. La barra di appiglio garantisce al paziente ulteriore sicurezza nel percorrere o salire sulla piattaforma di pesata
- 2 Le due rampe e il corrimano possono essere facilmente ripiegati ad es. per il trasporto
- Funzione BMI per la determinazione di sottopeso/peso normale/sovrappeso
- Possibilità di funzionamento a batteria e alimentazione a rete, funzionamento ad accumulatore opzionale []
- Visualizzazione precisa: Divisione d per 5 secondi aumentata di 1 cifra tramite un tasto



[[3]]

- Rapporto GLP/ISO, stampa del valore di pesata, BMI ecc. con data e ora. Modulo di stampa conforme a FLP/GMP nelle lingue DE, EN, FR, solo in combinazione con cavo d'interfaccia RS-232 KERN CFS-A01 e stampante KERN YKB-01N
- Copertina rigida di protezione incl. nella fornitura

Dati tecnici

- Grande display LCD retroilluminato, altezza cifre 25 mm
- Dimensioni superficie di pesata LxP 880x840 mm
- Dimensioni apparecchio indicatore LxPxAl 200x130x60 mm
- Lunghezza cavo apparecchio indicatore ca. 3 m
- Dimensioni totali, senza corrimano LxPxAl 1180x1130x90 mm
- Possibile funzionamento a batteria, 6x1.5 V AA non comprese, autonomia fino a 20 h
- Alimentatore esterno di serie
- Peso netto ca. 70 kg

3 • KERN MWA-A02:

Barra di appiglio, senza stativo, non ribaltabile, per il montaggio sul posto alla bilancia per sedie a rotelle KERN MWA 300K-1M o MWA 300K-1PM. Trasforma la bilancia per sedie a rotelle in una bilancia multifunzionale. Consente di pesare in piedi, in posizione appoggiata o nella sedia a rotelle

Accessori

- Copertina rigida di protezione sull'apparecchio indicatore, dotazione 5 pezzi, KERN MBC-A06S05, € 44,-
- Panni per la pulizia senza alcool per la disinfezione con panno, ad azione rapida, basate su moderni composti di ammonio quaternario, anche contro i papovavirus. Particolarmente delicate sui materiali. Soddifano i requisiti di legge per la sicurezza sul lavoro ai sensi delle norme TRGS 525/540. Contenuto della confezione 100 pezzi, KERN MYC-01, € 55,-
- Funzionamento ad accumulatore interno, autonomia fino a 40 h senza retroilluminazione, tempo di carica ca 12 h, KERN MBC-A08, € 50,-
- Adattatore di rete esterno, 100 V - 240 V, Standard EU, CH, UK, US, AUS, KERN YKA-43, € 95,-
- Adattatore di rete esterno, 100 V - 240 V, Standard EU, KERN YKA-44, € 49,-
- Cavo d'interfaccia RS-232 per il collegamento di un apparecchio esterno, KERN CFS-A01, € 50,-
- 3 Barra di appiglio, acciaio verniciato, dimensioni LxPxAl ca. 560x40x920 mm, materiale in dotazione: barra di appiglio, materiale di fissaggio, peso netto ca. 4,0 kg, KERN MWA-A02, € 140,-
- 4 MWA 300K-1M: Set corrimano con seduta per paziente richiudibile, si prega di ordinarlo unitamente al prodotto, in quanto non è possibile integrarlo successivamente, KERN MWA-A04, € 1070,-
- Stampante ad aghi, KERN YKN-01, € 310,-
- Stampante termica, KERN YKH-01, € 420,-
- Per ulteriori dettagli, numerosi accessori e stampanti abbinate, vedere il sito *Internet*

DI SERIE



1

SU RICHI.



FACTORY



Modello	Portata	Divisione	Divisione omologata	Prezzo IVA escl. franco stab.	Prescritta dalla legge Omologazione
	[Max]	[d]	[e]	€	KERN €
KERN	kg	kg	kg		
MWA 300K-1M	300	0,1	0,1	1650,-	965-129 69,-
MWA 300K-1PM	300	0,1	0,1	1690,-	965-129 69,-

*Nell'UE, la taratura (valutazione della conformità secondo NAWI 2014/31/UE) delle bilance destinate all'uso come dispositivi medici è richiesta dalla legge; nell'ordine si prega di specificare il luogo di installazione e il codice postale.



Bilancia per sedie a rotelle ribassata per agevolare la salita – con autorizzazione all’uso medicale, per l’uso professionale nella diagnostica medica, omologazione opzionale

1 KERN MWS



2 KERN MWS-L





[[1]]



[[2]]

Caratteristiche

- Classe di omologazione III (omologazione opzionale)
- Autorizzazione all'uso medico in base alla norma 93/42/CEE o il regolamento (UE) 2017/745
- Particolarmente indicata per pesare pazienti su sedie a rotelle, grazie alla piattaforma ribassata accessibile da entrambi i lati e a una memoria per i pesi tara di cinque sedie a rotelle (anche elettriche)
- 1 KERN MWS: Grazie al pratico set barra di appiglio KERN MWS-A02, in pochi passi è possibile trasformare la bilancia per sedie a rotelle KERN MWS 300K100M in una bilancia multifunzione. Così i pazienti possono essere pesati restando in piedi, appoggiati alla barra di appiglio oppure su una sedia a rotelle. L'apparecchio indicatore può essere montato direttamente sulla barra di appiglio
- 2 KERN MWS-L: Grazie alle grandi dimensioni e all'ampia portata, è particolarmente indicata per pesare pazienti su barelle o sedie a rotelle
- L'ampio ponte di pesata in acciaio è ideale anche per pazienti obesi
- Appoggio sicuro e antiscivolo grazie ai piedini in gomma ad altezza regolabile
- Livella per un livellamento esatto della bilancia
- Funzione Hold: In presenza di pazienti inquieti in posizione eretta o da seduti, viene calcolato

- e "congelato" un valore di pesatura stabile mediante la determinazione di un valore medio
- Funzione BMI per la determinazione di sotto-peso/peso normale/sovrappeso
- La bilancia può essere comodamente trasportata grazie a due rotelle e due maniglie e riposta in poco spazio
- Apparecchio indicatore con due magneti sul retro, ideale per il fissaggio su superfici metalliche, ad es. al piatto di pesata
- Possibilità di funzionamento a batteria e alimentazione a rete, funzionamento ad accumulatore opzionale
- Copertina rigida di protezione incl. nella fornitura

Dati tecnici

- Display LCD, altezza cifre 25 mm
- Dimensioni apparecchio indicatore LxPxX 210x110x45 mm
- Lunghezza cavo apparecchio indicatore ca. 1,85 m
- Possibile funzionamento a batteria, 6x1.5 V AA non comprese, autonomia fino a 50 h
- Alimentatore esterno, di serie

Accessori

- 1 Set barra di appiglio per montaggio su bilancia per sedie a rotelle KERN MWS 300K100M, LxPxX ca. 60x1150x900 mm.

Materiale in dotazione: due barre di appiglio, un braccio stabilizzatore, materiale di fissaggio, dimensioni totali LxPxX 1155x830x65 mm (MWS 300K100M + MWS-A02),

KERN MWS-A02, € 620,-

- Stativo per innalzare l'apparecchio indicatore, altezza stativo ca. 950 mm, KERN MWS-A01, € 235,-
- Panni per la pulizia senza alcool per la disinfezione con panno, ad azione rapida, basate su moderni composti di ammonio quaternario, anche contro i papovavirus. Particolarmente delicate sui materiali. Soddisfano i requisiti di legge per la sicurezza sul lavoro ai sensi delle norme TRGS 525/540. Contenuto della confezione 100 pezzi, KERN MYC-01, € 55,-
- Funzionamento ad accumulatore interno, autonomia fino a 45 h senza retroilluminazione, tempo di carica ca 14 h, KERN FOB-A08, € 70,-
- Cavo d'interfaccia RS-232 per il collegamento di un apparecchio esterno, KERN MPS-A08, € 50,-
- Stampante ad aghi, KERN YKN-01, € 310,-
- Stampante termica, KERN YKH-01, € 420,-
- Per ulteriori dettagli, numerosi accessori e stampanti abbinate, vedere il sito *Internet*

DI SERIE



SU RICH.



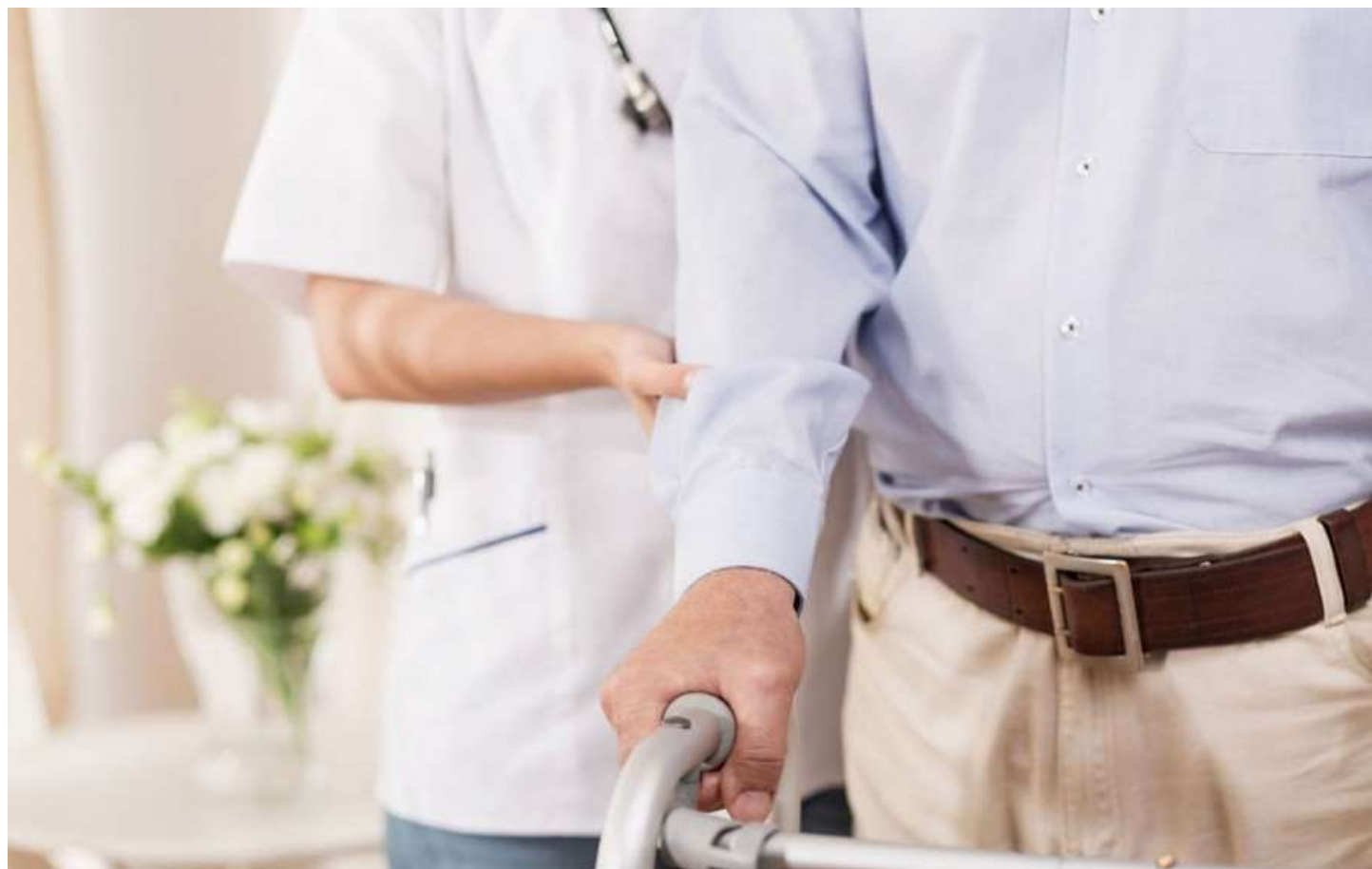
FACTORY



0297

Modello	Portata [Max] kg	Divisione [d] kg	Divisione omologata [e] kg	Piatto di pesata LxPxX mm	Dimensioni totali LxPxX mm	Peso netto ca. kg	Prezzo IVA escl. franco stab. €	Prescritta dalla legge Omologazione KERN €
KERN								
MWS 300K100M	300	0,1	0,1	910x740x65	1158x835x60	30	1400,-	965-129 69,-
MWS 400K100DM	300 400	0,1 0,2	0,1 0,2	1255x1060x60	1255x1060x69	44	1850,-	965-130 88,-
MWS 300K-1LM	300	0,1	0,1	1500x860x68	1500x860x68	42	1950,-	965-129 69,-

*Nell'UE, la taratura (valutazione della conformità secondo NAWI 2014/31/UE) delle bilance destinate all'uso come dispositivi medici è richiesta dalla legge; nell'ordine si prega di specificare il luogo di installazione e il codice postale.



Robusta bilancia pesapersone per una sensazione di sicurezza – con autorizzazione all'uso medico, per l'uso professionale nella diagnostica medica, omologazione opzionale





[[1]]



[[2]]

Caratteristiche

- Classe di omologazione III (omologazione opzionale)
- Autorizzazione all'uso medico in base alla norma 93/42/CEE o il regolamento (UE) 2017/745
- Ideale per case di cura, reparti di geriatria, medicina interna e così via
- 1 La struttura solida permette ai pazienti infermi e deboli di reggersi o appoggiarsi in modo sicuro e al contempo una precisa determinazione del peso
- Grande pedana per stare in piedi in tutta sicurezza; igienica e facile da pulire
- Accesso alla piattaforma particolarmente agevole grazie alla ridotta altezza di soli 30 mm
- Livella per un livellamento esatto della bilancia
- Funzione Hold: In presenza di pazienti inquieti in posizione eretta o da seduti, viene calcolato e "congelato" un valore di pesatura stabile mediante la determinazione di un valore medio
- 2 Pratico secondo display sul retro della bilancia, che consente una facile lettura da parte di pazienti e del personale medico
- Funzione BMI per la determinazione di sottopeso/peso normale/sovrappeso
- Possibilità di funzionamento a batteria e alimentazione a rete, funzionamento ad accumulatore opzionale
- Copertina rigida di protezione incl. nella fornitura

Dati tecnici

- Grande display LCD retroilluminato, altezza cifre 25 mm
- Dimensioni apparecchio indicatore L×P×A 200×55×128 mm
- Dimensioni superficie di pesata L×P 600×600 mm
- Dimensioni piattaforma di pesata 780×680×68 mm
- Dimensioni totali L×P×A 780×680×1100 mm
- Possibile funzionamento a batteria, 6×1.5 V AA non comprese, autonomia fino a 20 h
- Alimentatore esterno, di serie
- Peso netto ca. 42 kg

Accessori

- Copertina rigida di protezione sull'apparecchio indicatore, dotazione 5 pezzi, KERN MPE-A01S05, € 44,-
- Panni per la pulizia senza alcool per la disinfezione con panno, ad azione rapida, basate su moderni composti di ammonio quaternario, anche contro i papovavirus. Particolarmente delicate sui materiali. Soddisfano i requisiti di legge per la sicurezza sul lavoro ai sensi delle norme TRGS 525/540. Contenuto della confezione 100 pezzi, KERN MYC-01, € 55,-
- Funzionamento ad accumulatore interno, autonomia fino a 40 h senza retroilluminazione, tempo di carica ca. 12 h, KERN MBC-A08, € 50,-
- Adattatore di rete esterno, 100 V - 240 V, Standard EU, CH, UK, US, AUS, KERN YKA-43, € 95,-
- Adattatore di rete esterno, 100 V - 240 V, Standard EU, KERN YKA-44, € 49,-
- Cavo d'interfaccia RS-232 per il collegamento di un apparecchio esterno, KERN CFS-A01, € 50,-
- Stampante ad aghi, KERN YKN-01, € 310,-
- Stampante termica, KERN YKH-01, € 420,-
- Per ulteriori dettagli, numerosi accessori e e stampanti abbinate, vedere il sito *Internet*

DI SERIE



SU RICH.



FACTORY



Modello	Portata [Max] kg	Divisione [d] kg	Divisione omologata [e] kg	Prezzo IVA escl. franco stab. €	Prescritta dalla legge Omologazione MTC KERN €
KERN					
MTA 400K-1M	300 400	0,1 0,2	0,1 0,2	2060,-	965-130 88,-

*Nell'UE, la taratura (valutazione della conformità secondo NAWI 2014/31/UE) delle bilance destinate all'uso come dispositivi medici è richiesta dalla legge; nell'ordine si prega di specificare il luogo di installazione e il codice postale.



**Sedia pesapersona mobile a quattro ruote orientabili con autorizzazione all'uso
medicale, per l'uso professionale nella diagnostica medica, omologazione opzionale**





Caratteristiche

- Classe di omologazione III (omologazione opzionale)
- Autorizzazione all'uso medico in base alla norma 93/42/CEE o il regolamento (UE) 2017/745
- 1 Versione mobile con freno di stazionamento particolarmente confortevole su tutte le 4 ruote
- Grazie alle quattro ruote questa sedia pesapersona consente una grande mobilità nell'avvicinarla al paziente. In questo modo si ottiene per il personale medico una maggiore efficienza in termini di tempo e si migliora la sicurezza dei pazienti che possono essere pesati nel loro ambiente abituale
- Le quattro rotelle orientabili, grazie alla loro ampia sezione trasversale, consentono di attraversare agevolmente soglie, bordi e colonne degli ascensori per persone
- Questa sedia pesapersona è lo strumento di misura ideale per assistenza agli anziani e paramedicina, tra cui la pesatura nel range di adiposità
- L'ampio sedile ergonomico offre ai pazienti deboli un appoggio sicuro durante la pesata
- 2 Due braccioli pieghevoli e poggipiedi facilitano l'accesso. Ideale per pazienti in sovrappeso oppure per un trasferimento senza barriere ad es. dal letto alla sedia pesapersona

- Funzione Hold: In presenza di pazienti inquieti da seduti, viene calcolato e "congelato" un valore di pesatura stabile mediante la determinazione di un valore medio
- Funzione BMI per la determinazione di sottopeso/peso normale/sovrappeso
- Apparecchio indicatore ergonomico con ampio tastierino e display LCD ad alto contrasto, per un facile inserimento e una comoda lettura dei valori del paziente, come ad es. l'altezza per il calcolo del BMI
- Possibilità di funzionamento a batteria e alimentazione a rete, funzionamento ad accumulatore opzionale
- Copertina rigida di protezione incl. nella fornitura

Dati tecnici

- 3 Display LCD, altezza cifre 25 mm
- Dimensioni apparecchio indicatore LxPxA 210x110x50 mm
- Dimensioni della seduta LxP 380x360 mm
- Dimensioni totali LxPxA 647x860x910 mm
- Possibile funzionamento a batteria, 6x1.5 V AA non comprese, autonomia fino a 50 h
- Alimentatore esterno, di serie
- Peso netto ca. 22 kg

Accessori

- Panni per la pulizia senza alcool per la disinfezione con panno, ad azione rapida, basate su moderni composti di ammonio quaternario, anche contro i papovavirus. Particolarmente delicate sui materiali. Soddiscano i requisiti di legge per la sicurezza sul lavoro ai sensi delle norme TRGS 525/540. Contenuto della confezione 100 pezzi, KERN MYC-01, € 55,-
- Funzionamento ad accumulatore interno, autonomia fino a 50 h senza retroilluminazione, tempo di carica ca 14 h, KERN FOB-A08, € 70,-
- Cavo d'interfaccia RS-232 per il collegamento di un apparecchio esterno, KERN MPS-A08, € 50,-
- Stampante ad aghi, KERN YKN-01, € 310,-
- Stampante termica, KERN YKH-01, € 420,-
- Per ulteriori dettagli, numerosi accessori e stampanti abbinate, vedere il sito *Internet*



SU RICH.

FACTORY



Modello	Portata	Divisione	Divisione omologata	Prezzo IVA escl. franco stab.	Prescritta dalla legge Omologazione
	[Max]	[d]	[e]	€	KERN €
KERN	kg	kg	kg		
MCB 300K100M	300	0,1	0,1	1400,-	965-129 69,-

*Nell'UE, la taratura (valutazione della conformità secondo NAWI 2014/31/UE) delle bilance destinate all'uso come dispositivi medici è richiesta dalla legge; nell'ordine si prega di specificare il luogo di installazione e il codice postale.



Sedia pesapersona ergonomicamente ottimizzata, con autorizzazione all'uso medico, per l'uso professionale nella diagnostica medica, omologazione opzionale





[[1]]



[[2]]



[[2]]



[[3]]



[[4]]



[[5]]

Caratteristiche

- Classe di omologazione III (omologazione opzionale)
- Questa sedia pesapersona è lo strumento di misura ideale per case di riposo, centri di riabilitazione e cliniche con un numero elevato di pazienti ed anche pazienti obesi
- 1 Versione mobile con due rotelle e freni di stazionamento posteriori particolarmente comodi
- Grazie alle quattro ruote questa sedia pesapersona consente una grande mobilità nell'avvicinarla al paziente. In questo modo si ottiene per il personale medico una maggiore efficienza in termini di tempo e si migliora la sicurezza dei pazienti che possono essere pesati nel loro ambiente abituale
- Le quattro rotelle, grazie alla loro ampia sezione trasversale, consentono di superare agevolmente soglie di porte, spigoli ed intercapedini tra ascensori e pavimento
- La seduta larga, comoda ed ergonomica offre ai pazienti deboli un appoggio sicuro durante la pesata
- Sedile, appoggi per piedi e braccioli in nero per un contrasto evidente, ideale per le persone affette da demenza
- 2 Due braccioli pieghevoli e poggiatesta facilitano l'accesso. Ideale per pazienti in sovrappeso oppure per un trasferimento senza barriere ad es. dal letto alla sedia pesapersona

- 3 Collocazione ergonomica delle impugnature
- Funzione Hold: In presenza di pazienti inquieti da seduti, viene calcolato e "congelato" un valore di pesatura stabile mediante la determinazione di un valore medio
- Funzione BMI per la determinazione di sottopeso/peso normale/sovrappeso
- Visualizzazione precisa: Divisione [d] per 5 secondi aumentata di 1 cifra tramite un tasto
- Copertina rigida di protezione incl. nella fornitura

Dati tecnici

- 3 Display LCD, altezza cifre 25 mm
- Dimensioni apparecchio indicatore LxPxA 200x130x60 mm
- Dimensioni della seduta LxP 390x360 mm
- Dimensioni totali LxPxA 625x979x956 mm
- Alimentazione a batteria interna, di serie, durata operativa fino a 40 h senza retroilluminazione, tempo di carica ca. 12 h
- Possibile funzionamento a batteria, 6x1.5 V AA non comprese, autonomia fino a 20 h
- 4 Adattatore di rete esterno, di serie, con scarico e spina sezionatrice della trazione per proteggere i componenti elettrici
- Peso netto ca. 24 kg

Accessori

- 5 Pratica borsina per l'alimentatore a rete, per custodire l'alimentatore a rete fornito di serie. Possibilità di fissaggio tramite due chiusure a velcro, KERN MCC-A01, € 35,-
- Copertina rigida di protezione sull'apparecchio indicatore, dotazione 5 pezzi, KERN MBC-A06S05, € 44,-
- Panni per la pulizia senza alcool per la disinfezione con panno, ad azione rapida, basate su moderni composti di ammonio quaternario, anche contro i papovavirus. Particolarmente delicate sui materiali. Soddisfano i requisiti di legge per la sicurezza sul lavoro ai sensi delle norme TRGS 525/540. Contenuto della confezione 100 pezzi, KERN MYC-01, € 55,-



Modello	Portata	Divisione	Divisione omologata	Prezzo IVA escl. franco stab. €	Prescritta dalla legge Omologazione
	[Max] kg	[d] kg	[e] kg		KERN €
KERN					
MCC 250K100M	250	0,1	0,1	1350,-	965-129 69,-

*Nell'UE, la taratura (valutazione della conformità secondo NAWI 2014/31/UE) delle bilance destinate all'uso come dispositivi medici è richiesta dalla legge; nell'ordine si prega di specificare il luogo di installazione e il codice postale.

KERN PREMIU

Capacità di integrazione – la risposta alle esigenze attuali e future della digitalizzazione

- I nostri modelli KERN Premium Line garantiscono fin d'ora la vostra sostenibilità. Grazie all'interfaccia WiFi integrata (Factory Option per KERN MBA), questi modelli possono essere integrati in sistemi EMR e EHR, esistenti o futuri, e quindi nella rete di ospedali.
- Il KERN Universal Port (KUP) consente una grande flessibilità e personalizzazione delle interfacce quali RS-232 e USB, Bluetooth o Ethernet – disponibile senza installazione per tutti i modelli KERN Premium Line.*
- Nessun trasferimento manuale di dati grazie ad Alibi Memory come Factory Option: Memorizzazione tramite il tasto Print o il comando di controllo remoto: Data, Ora, Alibi-ID, Valore di peso (netto, lordo, tara). I dati possono essere recuperati tramite comandi di controllo remoto o esportati in Excel. In tal modo si escludono errori di documentazione o di trasmissione e si velocizzano le procedure.*
- Una filosofia operativa uniforme semplifica la gestione di diversi prodotti, poiché la struttura del menu è uniforme su tutti i modelli.*

KERN MPN

NE

→ Grazie all'alimentatore di serie, alla batteria ricaricabile opzionale (ad eccezione di KERN MBA) o al funzionamento a batteria, l'utente non è vincolato ad una postazione d'uso.

→ La batteria o le batterie ricaricabili possono essere facilmente inserite nel porta batterie ottimizzato sul lato del terminale.*

Con KERN siete già ben equipaggiati per il futuro della pesatura nell'Internet of Things. Preparatevi all'IoT-ready con i modelli Premium Line. Scopriteli nelle pagine seguenti.

Nota:

Tutti i modelli KERN Premium Line in questo catalogo sono contrassegnati dal simbolo IoT-ready.



* ad eccezione di KERN MBA



Ottime possibilità di collegamento in rete negli ospedali e strutture di cura con i modelli IoT-ready della serie KERN Premium Line

Suggerimento

• SoWare KERN Balance Connection SCD-4.0 Pro*: Consente il collegamento di bilance mediche ai sistemi informatici dell'ambulatorio tramite il protocollo di trasferimento dati dell'apparecchio (GDT) e il protocollo HL7

*non compatibile con adattatore di interfaccia Bluetooth KUP-06

- Materiale in dotazione: 1 CD, 1 licenza
KERN SCD-4.0-PRO, € 380,-
- Materiale in dotazione: 1 CD, 5 licenze
KERN SCD-4.0-PROS05, € 1460,-
- Materiale in dotazione: Link per scaricare
1 licenza, KERN SCD-4.0-PRO-DL, € 380,-

Avete domande? Il team del nostro centro di competenza Industria 4.0 è lieto di aiutarvi

E-Mail: ITsupport@kern-sohn.com



[[1]]



[[2]]

Bilancia pesaneonati compatta con speciale superficie di appoggio Safe-Guard con autorizzazione all'uso medicale, per l'uso professionale sia mobile che fisso nella diagnostica medica, omologazione opzionale

Caratteristiche

- Classe di omologazione III (omologazione opzionale)
- Autorizzazione all'uso medicale in base alla norma 93/42/CEE o il regolamento (UE) 2017/745
- Design moderno
- 1 Superficie di appoggio Safe-Guard: la speciale superficie di appoggio particolarmente incassata con supporti laterali rialzati offre le condizioni ottimali per la pesata sicura dei bambini
- Ampia superficie di appoggio in plastica insensibile, senza angoli e bordi, quindi particolarmente igienico e facile da pulire
- Design leggero e compatto, quindi facile da trasportare e immagazzinare
- Appoggio sicuro e antiscivolo grazie ai piedini in gomma ad altezza regolabile
- Semplicità d'uso
- Funzione Hold: per pazienti inquieti sdraiati viene calcolato e "congelato" un valore di pesata stabile mediante la determinazione di un valore medio
- Funzione AUTO-OFF integrata per economizzare le batterie

Dati tecnici

- Display LCD, altezza cifre 25 mm
- Dimensioni superficie di appoggio LxP 600x260 mm
- Dimensioni totali LxPxAltezza 600x360x141 mm
- Possibile funzionamento a batteria incluso, 6x1.5 V AA, autonomia fino a 20 h (fino a 50 h senza utilizzo del WiFi)
- Peso netto ca. 4,6 kg

Accessori

- 2 Statimetro meccanico da fissare alla bilancia, campo di misurazione 30 cm - 80 cm, scala 0,1 cm, KERN MBA-A01, **€ 120,-**
- Interfaccia dati WiFi per il trasferimento dei dati dalle bilance al PC o tablet, non montabile successivamente, KERN YMI-A01, **€ 95,-**
- Panni per la pulizia senza alcool per la disinfezione con panno, ad azione rapida, basate su moderni composti di ammonio quaternario, anche contro i papovavirus. Particolarmente delicate sui materiali. Soddisfano i requisiti di legge per la sicurezza sul lavoro ai sensi delle norme TRGS 525/540. Contenuto della confezione 100 pezzi, KERN MYC-01, **€ 55,-**
- Adattatore di rete esterno, 100 V - 240 V, Standard EU, CH, UK, US, AUS, KERN YKA-43, **€ 95,-**

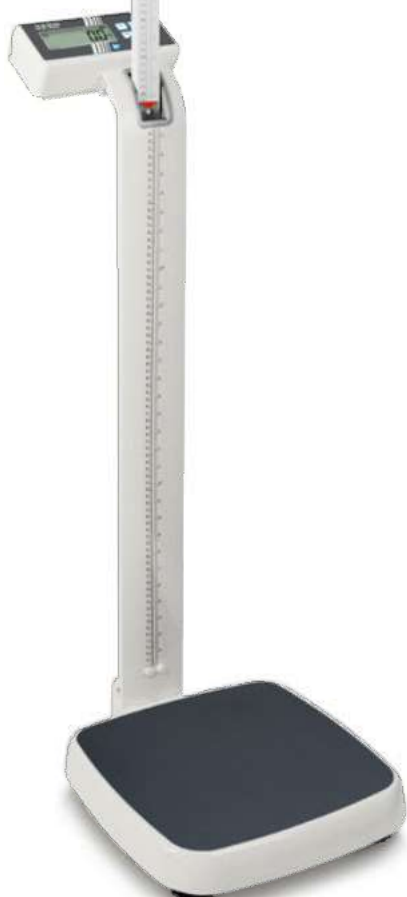


Modello	Portata [Max] kg	Divisione [d] kg	Divisione omologata [e] kg	Prezzo IVA escl. franco stab. €	Prescritta dalla legge Omologazione KERN €
KERN					
MBA 10K-3M	15	0,005	0,005	540,-	965-128. 46,-

*Nell'UE, la taratura (valutazione della conformità secondo NAWI 2014/31/UE) delle bilance destinate all'uso come dispositivi medici è richiesta dalla legge; nell'ordine si prega di specificare il luogo di installazione e il codice postale.



Bilancia pesapersona integrabili per il trasferimento wireless dei dati di pesata a sistemi EMR oppure EHR



KERN MPN-H



KERN MPN-P





[[1]]



[[2]]



[[3]]



[[4]]



[[5]]

Caratteristiche

- Classe di omologazione III (omologazione opzionale)
- Autorizzazione all'uso medico in base alla norma 93/42/CEE o il regolamento (UE) 2017/745
- Grazie all'interfaccia WiFi integrata questo modello è predisposto per il trasferimento in modalità wireless dei valori di pesata direttamente nella cartella clinica digitale del paziente. Si evitano in questo modo eventuali errori di documentazione o di trasferimento, che possono verificarsi nel trasferimento manuale dei dati. Grazie a questa tecnologia questo modello può essere integrato nei sistemi EMR o EHR preesistenti o futuri
- KERN Universal Port (KUP): consente il collegamento a un adattatore per interfaccia KUP esterno, come per es. RS-232, USB, Bluetooth, WiFi oppure Ethernet, per lo scambio di dati e comandi, senza necessità di montaggio
- 1 Pratico secondo display sul retro della bilancia, che consente una facile lettura da parte di pazienti e del personale medico
- 2 Il modello MPN-H vanta un elegante statimetro estraibile, integrato nello stativo, con un posizionatore piede plastico, con campo di misura di 89 - 205 cm. 3 I pazienti di statura inferiore a 80 cm possono essere misurati direttamente con il metro applicato sullo stativo

- Costruzione robusta con forma ergonomica ottimizzata
- Appoggio sicuro e antiscivolo grazie ai piedini in gomma ad altezza regolabile
- Grande pedana con superficie antiscivolo e anti-abrasione in materiale plastico, per stare in piedi in tutta sicurezza
- Funzione Hold: In presenza di pazienti inquieti in posizione eretta, viene calcolato e "congelato" un valore di pesatura stabile mediante la determinazione di un valore medio
- Funzione Madre-figlio: il peso del genitore, determinato tramite pesata, viene azzerato. Successivamente il genitore ed il bambino vengono pesati insieme ed il peso del bambino viene visualizzato direttamente sul display
- Funzione BMI per la determinazione di sottopeso/peso normale/sovrappeso
- Visualizzazione precisa: Divisione [d] per 5 secondi aumentata di 1 cifra tramite un tasto
- 4 Possibilità di funzionamento a batteria e alimentazione a rete, funzionamento ad accumulatore opzionale
- 5 Comoda da spostare grazie alle due ruote integrate

- Possibile funzionamento a batteria, 6x1.5 V AA non comprese, autonomia fino a 20 h
- Alimentatore esterno, di serie
- Peso netto ca. 11 kg

Accessori

- Funzionamento ad accumulatore interno, autonomia fino a 48 h senza retroilluminazione, tempo di carica ca 8 h, KERN YMR-01, **€ 55,-**
- Adattatore di rete esterno, 100 V - 240 V, Standard EU, UK, KERN YKA-51, **€ 80,-**
- Adattatore di interfaccia RS-232, KERN KUP-01, **€ 60,-**
- Adattatore di interfaccia USB, KERN KUP-03, **€ 75,-**
- Adattatore di interfaccia Ethernet, KERN KUP-04, **€ 115,-**
- Adattatore di interfaccia Bluetooth, KERN KUP-06, **€ 99,-**
- Extension box, per il collegamento di fino a tre interfacce in parallelo, KERN KUP-13, **€ 75,-**
- Moduli Memory con Real Time Clock (memoria Alibi), KERN YMM-03, **€ 178,-**

Dati tecnici

- Grande display LCD, altezza cifre 25 mm
- Dimensioni piattaforma di pesata LxPxA 365x360x80 mm

*Nell'UE, la taratura (valutazione della conformità secondo NAWI 2014/31/UE) delle bilance destinate all'uso come dispositivi medici è richiesta dalla legge; nell'ordine si prega di specificare il luogo di installazione e il codice postale.

DI SERIE



SU RICHIESTA



FACTORY



Modello	Portata	Divisione	Divisione omologata	Dimensioni totali (con statimetro estratto) LxPxA	Prezzo IVA escl. franco stab.	Prescritta dalla legge Omologazione
	[Max]	[d]	[e]	mm	€	KERN €
KERN	kg	kg	kg			
MPN 200K-1PM	250	0,1	0,1	365x570x1030	810,-	965-129 69,-
MPN 200K-1HM	250	0,1	0,1	365x570x2134	860,-	965-129 69,-



Bilance pesapersone professionali integrabili per il trasferimento wireless dei dati di pesata a sistemi EMR oppure EHR – anche in caso di pazienti in sovrappeso tendenti all'obesità



KERN MPN-M



KERN MPN-LM





[[2]]



[[2]]

Caratteristiche

- Classe di omologazione III (omologazione opzionale)
- Autorizzazione all'uso medicale in base alla norma 93/42/CEE o il regolamento (UE) 2017/745
- Grazie all'interfaccia WiFi integrata questo modello è predisposto per il trasferimento in modalità wireless dei valori di pesata direttamente nella cartella clinica digitale del paziente. Si evitano in questo modo eventuali errori di documentazione o di trasferimento, che possono verificarsi nel trasferimento manuale dei dati. Grazie a questa tecnologia questo modello può essere integrato nei sistemi EMR o EHR preesistenti o futuri
- KERN Universal Port (KUP): consente il collegamento a un adattatore per interfaccia KUP esterno, come per es. RS-232, USB, Bluetooth, WiFi oppure Ethernet, per lo scambio di dati e comandi, senza necessità di montaggio
- KERN MPN 300K-1LM: Per modelli con [Max] = 300 kg e un piatto bilancia più grande
- Ideale per ospedali, cliniche e ambulatori medici
- Versione robusta per l'uso quotidiano in ambito professionale
- Igienica e facile da pulire

- Appoggio sicuro e antiscivolo grazie ai piedini in gomma ad altezza regolabile
- 1 Livella per un livellamento esatto della bilancia
- KERN MPN 300K-1LM: Maniglia per un comodo trasporto della bilancia
- 2 Apparecchio indicatore posizionabile in modo versatile. Supporto a parete per il montaggio a muro di serie
- Grande pedana con superficie antiscivolo e anti-abrasione in materiale plastico, per stare in piedi in tutta sicurezza
- Funzione Hold: In presenza di pazienti inquieti in posizione eretta, viene calcolato e "congelato" un valore di pesatura stabile mediante la determinazione di un valore medio
- Funzione Madre-figlio: il peso del genitore, determinato tramite pesata, viene azzerato. Successivamente il genitore ed il bambino vengono pesati insieme ed il peso del bambino viene visualizzato direttamente sul display
- Funzione BMI per la determinazione di sottopeso/peso normale/sovrappeso
- Visualizzazione precisa: Divisione [d] per 5 secondi aumentata di 1 cifra tramite un tasto
- Possibilità di funzionamento a batteria e alimentazione a rete, funzionamento ad accumulatore opzionale

Dati tecnici

- Grande display LCD, altezza cifre 25 mm
- Dimensioni apparecchio indicatore LxPxAlta 210x54x100 mm
- Lunghezza cavo apparecchio indicatore ca. 1,8 m
- Possibile funzionamento a batteria, 6x1.5 V AA non comprese, autonomia fino a 20 h
- Alimentatore esterno, di serie

Accessori

- Funzionamento ad accumulatore interno, autonomia fino a 48 h senza retroilluminazione, tempo di carica ca 8 h, KERN YMR-01, € 55,-
- Adattatore di rete esterno, 100 V - 240 V, Standard EU, UK, KERN YKA-51, € 80,-
- Adattatore di interfaccia RS-232, KERN KUP-01, € 60,-
- Adattatore di interfaccia USB, KERN KUP-03, € 75,-
- Adattatore di interfaccia Ethernet, KERN KUP-04, € 115,-
- Adattatore di interfaccia Bluetooth, KERN KUP-06, € 99,-
- Extension box, per il collegamento di fino a tre interfacce in parallelo, KERN KUP-13, € 75,-
- Moduli Memory con Real Time Clock (memoria Alibi), KERN YMM-03, € 178,-

*Nell'UE, la taratura (valutazione della conformità secondo NAWI 2014/31/UE) delle bilance destinate all'uso come dispositivi medici è richiesta dalla legge; nell'ordine si prega di specificare il luogo di installazione e il codice postale.

DI SERIE



SU RICHIESTA



FACTORY



Modello	Portata [Max] kg	Divisione [d] kg	Divisione omologata [e] kg	Piatto di pesata LxPxAlta mm	Peso netto ca. kg	Prezzo IVA escl. franco stab. €	Prescritta dalla legge Omologazione KERN €
KERN							
MPN 200K-1M	250	0,1	0,1	365x370x80	9	650,-	965-129 69,-
MPN 300K-1LM	300	0,1	0,1	400x500x120	12	820,-	965-129 69,-



Robusta bilancia per sedie a rotelle integrabili per il trasferimento wireless dei dati di pesata a sistemi EMR oppure EHR





[[1]]



[[1]]



[[2]]

Caratteristiche

- Classe di omologazione III (omologazione opzionale)
- Autorizzazione all'uso medicale in base alla norma 93/42/CEE o il regolamento (UE) 2017/745
- Grazie all'interfaccia WiFi integrata questo modello è predisposto per il trasferimento in modalità wireless dei valori di pesata direttamente nella cartella clinica digitale del paziente. Si evitano in questo modo eventuali errori di documentazione o di trasferimento, che possono verificarsi nel trasferimento manuale dei dati. Grazie a questa tecnologia questo modello può essere integrato nei sistemi EMR o EHR preesistenti o futuri
- KERN Universal Port (KUP): consente il collegamento a un adattatore per interfaccia KUP esterno, come per es. RS-232, USB, Bluetooth, WiFi oppure Ethernet, per lo scambio di dati e comandi, senza necessità di montaggio
- Particolarmente indicata per pesare pazienti su sedie a rotelle, grazie alla piattaforma ribassata accessibile da entrambi i lati
- Appoggio sicuro e antiscivolo grazie ai piedini in gomma ad altezza regolabile
- Livella per un livellamento esatto della bilancia
- Funzione Hold: In presenza di pazienti inquieti in posizione eretta, viene calcolato e "congelato" un valore di pesatura stabile mediante la determinazione di un valore medio
- Funzione BMI per la determinazione di sottopeso/peso normale/sovrappeso
- 1 Supporto a parete di serie per il montaggio al muro dell'apparecchio indicatore
- 2 La bilancia può essere comodamente trasportata mediante le due rotelle e la maniglia e riposta in poco spazio
- Possibilità di funzionamento a batteria e alimentazione a rete, funzionamento ad accumulatore opzionale

Dati tecnici

- Grande display LCD, altezza cifre 25 mm
- Dimensioni superficie di pesata LxP 910x740 mm
- Dimensioni apparecchio indicatore LxPxA 210x54x100 mm
- Lunghezza cavo apparecchio indicatore ca. 1,8 m
- Dimensioni totali LxPxA 1160x830x73 mm
- Possibile funzionamento a batteria, 6x1.5 V AA non comprese, autonomia fino a 20 h
- Alimentatore esterno, di serie
- Peso netto ca. 30 kg

Accessori

- Funzionamento ad accumulatore interno, autonomia fino a 48 h senza retroilluminazione, tempo di carica ca 8 h, KERN YMR-01, € 55,-
- Adattatore di rete esterno, 100 V - 240 V, Standard EU, UK, KERN YKA-51, € 80,-
- Adattatore di interfaccia RS-232, KERN KUP-01, € 60,-
- Adattatore di interfaccia USB, KERN KUP-03, € 75,-
- Adattatore di interfaccia Ethernet, KERN KUP-04, € 115,-
- Adattatore di interfaccia Bluetooth, KERN KUP-06, € 99,-
- Extension box, per il collegamento di fino a tre interfacce in parallelo, KERN KUP-13, € 75,-
- Moduli Memory con Real Time Clock (memoria Alibi), KERN YMM-03, € 178,-

*Nell'UE, la taratura (valutazione della conformità secondo NAWI 2014/31/UE) delle bilance destinate all'uso come dispositivi medici è richiesta dalla legge; nell'ordine si prega di specificare il luogo di installazione e il codice postale.

DI SERIE



SU RICHIESTA



FACTORY



Modello	Portata	Divisione	Divisione omologata	Prezzo IVA escl. franco stab. €	Prescritta dalla legge Omologazione
	[Max] kg	[d] kg	[e] kg		KERN €
KERN MWN 300K-1M	300	0,1	0,1	1690,-	965-129 69,-



Sedia pesapersone mobile e integrabile per il trasferimento wireless dei dati di pesata a sistemi EMR oppure EHR





[[1]]



[[2]]



[[2]]



[[3]]



[[4]]



[[5]]

Caratteristiche

- Classe di omologazione III (omologazione opzionale)
- Autorizzazione all'uso medico in base alla norma 93/42/CEE o il regolamento (UE) 2017/745
- Grazie all'interfaccia WiFi integrata questo modello è predisposto per il trasferimento in modalità wireless dei valori di pesata direttamente nella cartella clinica digitale del paziente. Si evitano in questo modo eventuali errori di documentazione o di trasferimento, che possono verificarsi nel trasferimento manuale dei dati. Grazie a questa tecnologia questo modello può essere integrato nei sistemi EMR o EHR preesistenti o futuri
- KERN Universal Port (KUP): consente il collegamento a un adattatore per interfaccia KUP esterno, come per es. RS-232, USB, Bluetooth, WiFi oppure Ethernet, per lo scambio di dati e comandi, senza necessità di montaggio
- Questa sedia pesapersona è lo strumento di misura ideale per case di riposo, centri di riabilitazione e cliniche con un numero elevato di pazienti ed anche pazienti obesi
- 1 Versione mobile con due rotelle e freni di stazionamento posteriori particolarmente comodi
- Grazie alle quattro ruote questa sedia pesapersona consente una grande mobilità nell'avvicinarla al paziente. In questo modo si ottiene per il personale medico una maggiore efficienza in termini di tempo e si migliora la sicurezza dei pazienti che possono essere pesati nel loro ambiente abituale

- Le quattro rotelle, grazie alla loro ampia sezione trasversale, consentono di superare agevolmente soglie di porte, spigoli ed intercapedini tra ascensori e pavimento
- L'ampio sedile ergonomico offre ai pazienti deboli un appoggio sicuro durante la pesata
- Sedile, appoggi per piedi e braccioli in nero per un contrasto evidente, ideale per le persone affette da demenza
- 2 Due braccioli pieghevoli e poggiatesta facilitano l'accesso. Ideale per pazienti in sovrappeso oppure per un trasferimento senza barriere ad es. dal letto alla sedia pesapersona
- Collocazione ergonomica delle impugnature
- Funzione Hold: In presenza di pazienti inquieti da seduti, viene calcolato e "congelato" un valore di pesatura stabile mediante la determinazione di un valore medio
- Funzione BMI per la determinazione di sottopeso/peso normale/sovrappeso
- Visualizzazione precisa: Divisione [d] per 5 secondi aumentata di 1 cifra tramite un tasto
- Possibilità di funzionamento a batteria e alimentazione a rete, funzionamento ad accumulatore opzionale

- Possibile funzionamento a batteria, 6x1.5 V AA non comprese, autonomia fino a 20 h
- 4 Alimentatore esterno, di serie

Accessori

- 5 Pratica borsina per l'alimentatore a rete, per custodire l'alimentatore a rete fornito di serie. Possibilità di fissaggio tramite due chiusure a velcro, KERN MCC-A01, € 35,-
- Funzionamento ad accumulatore interno, autonomia fino a 48 h senza retroilluminazione, tempo di carica ca 8 h, KERN YMR-01, € 55,-
- Adattatore di rete esterno, 100 V - 240 V, Standard EU, UK, KERN YKA-51, € 80,-
- Adattatore di interfaccia RS-232, KERN KUP-01, € 60,-
- USB, KERN KUP-03, € 75,-
- Ethernet, KERN KUP-04, € 115,-
- Bluetooth, KERN KUP-06, € 99,-
- Extension box, per il collegamento di fino a tre interfacce in parallelo, KERN KUP-13, € 75,-
- Moduli Memory con Real Time Clock (memoria Alibi), KERN YMM-03, € 178,-

Dati tecnici

- 3 Grande display LCD, altezza cifre 25 mm
- Dimensioni della seduta LxP 390x360 mm
- Dimensioni apparecchio indicatore LxPxA 210x54x100 mm

*Nell'UE, la taratura (valutazione della conformità secondo NAWI 2014/31/UE) delle bilance destinate all'uso come dispositivi medici è richiesta dalla legge; nell'ordine si prega di specificare il luogo di installazione e il codice postale.

DI SERIE



SU RICHIESTA



FACTORY



Modello	Portata	Divisione	Divisione omologata	Peso netto ca.	Prezzo IVA escl. franco stab. €	Prescritta dalla legge Omologazione
	[Max] kg	[d] kg	[e] kg	kg		KERN €
KERN MCN 200K-1M	250	0,1	0,1	24	1790,-	965-129 69,-

PROFESSIONAL CARE



Le **bilance Professional Care** di KERN non sono omologate in conformità alla Direttiva sui dispositivi medici né alla Direttiva europea per i sistemi di pesatura non automatici.

Se le bilance non sono utilizzate in medicina, queste omologazioni non sono obbligatorie per legge. Ciò significa che le bilance Professional Care non sono omologate e non possono essere omologate. Questo rappresenta una differenza significativa rispetto alle bilance Approved Medical Device di KERN.

I prodotti Professional Care di KERN possono essere utilizzati ovunque, laddove la misurazione non venga impiegata per stabilire le procedure mediche. Quindi trovano applicazione, ad esempio, nei settori della patologia, bilance per neonati per ostetriche, bilance pesapersone e bilance per neonati in farmacia o per la pesatura di automonitoraggio, ad es. nelle palestre.

Non sussiste l'obbligo di omologazione per le seguenti applicazioni:

- Bilance per il peso corporeo nella patologia (non in campo medico in base a § 7b alinea 2 Nr. 4 Regolamento d'omologazione)
- Bilance pesapersone e pesaneonati (queste ultime in genere anche da noleggiare) disponibili nelle farmacie
- Bilance pesaneonati per uso ostetrico
- Bilance pesapersone professionali presso i punti di prelievo del sangue per la produzione di sangue conservato

(Indicazioni da: "Die Eichverwaltung informiert, Waagen in der Heilkunde" il 19.04.2013)



Maneggevole misuratore circonferenze con pratico meccanismo estraibile

Caratteristiche

- Nastro di misurazione ad estrazione continua p. es. una precisa determinazione della circonferenza del corpo
- Ideale per il calcolo del WHR (rapporto vita-fianchi), che tramite una determinazione indiretta del tessuto adiposo addominale può fornire informazioni sulla distribuzione del deposito di grasso nel corpo
- Con meccanismo di riavvolgimento integrato
- Utilizzo semplicissimo:
 - estrarre il metro
 - agganciarlo nella rientranza prevista
 - azionare il meccanismo di riavvolgimento
 - leggere il valore misurato al millimetro

Dati tecnici

- Lunghezza del nastro di misurazione 205 cm (80 inch)

Nota: Il modello con suffisso -S05 viene fornito in set di 5 pezzi. Vale a dire, il prezzo indicato nella tabella si riferisce ad una fornitura di rispettivamente di 5 pezzi

DI SERIE



Modello	Campo di misura	Divisione	Dimensioni totali	Peso netto	Prezzo IVA escl. franco stab.
KERN	mm (inch)	mm (inch)	LxPxA mm	kg	€
MSW 200	10 - 205 (4 - 80)	1 (0,1)	55x90x20	0,05	10,-
MSW 200S05	10 - 205 (4 - 80)	1 (0,1)	55x90x20	0,25	45,-



Dinamometro a mano, ad es. per trattamenti riabilitativi dopo incidenti

Caratteristiche

- Particolarmente adatta per l'impiego in centri di riabilitazione per determinare la forza di chiusura della mano
- Quattro modalità di misura che, nell'ambito di un programma di riabilitazione, aiutano il personale medico a valutare lo stato di idoneità della mano del paziente e ad allenarla in modo controllato:
 - Modalità Realtime: mostra direttamente la forza attuale
 - Modalità Peak/Max: mostra la forza massima di una presa della mano
 - Modalità media: calcola la forza media di due prese della mano
 - Modalità conteggio: conta i processi di pressione che superano un limite prestabilito di forza
- Idonei per individuare la riduzione della forza della mano e, tra l'altro, un conseguente rischio di infermità nelle persone anziane oppure una malnutrizione ad es. nel corso della chemioterapia o simili
- Sicuro e comodo da maneggiare grazie alle impugnature in gomma antiscivolo

- Funzione AUTO-OFF, attiva dopo 1 min, per economizzare le batterie
- Possibilità di cambiare le unità di misura da kg a lb
- KERN MAP 80K1S: Versione speciale per bambini. La ridotta profondità di impugnatura consente una presa ergonomica, in particolare per le mani minute dei bambini
- KERN MAP 130K1: Versione speciale per atleti di potenza: Grazie alle sue dimensioni e al campo di misura più ampio supporta un ambito di utilizzo maggiore idoneo per la forza di base più elevata degli atleti di potenza
- 1 Molle intercambiabili consentono di modificare rapidamente la capacità (set di molle supplementari inclusi nella fornitura). Grazie ai diversi gradi di durezza delle singole molle il dinamometro a mano si può impiegare in modo universale nei più diversi gruppi di pazienti, ad es. bambini, anziani o nell'ambito della medicina dello sport
- 2 Valigetta stabile di trasporto per un trasporto facile e sicuro e la conservazione degli altri set di molle, di serie, LxPxA 350x265x85 mm

Dati tecnici

- Display LCD grafico, altezza cifre 12 mm
- Possibile funzionamento a batteria incluso, CR2450, autonomia fino a 53 h
- Peso netto ca. 0,35 kg

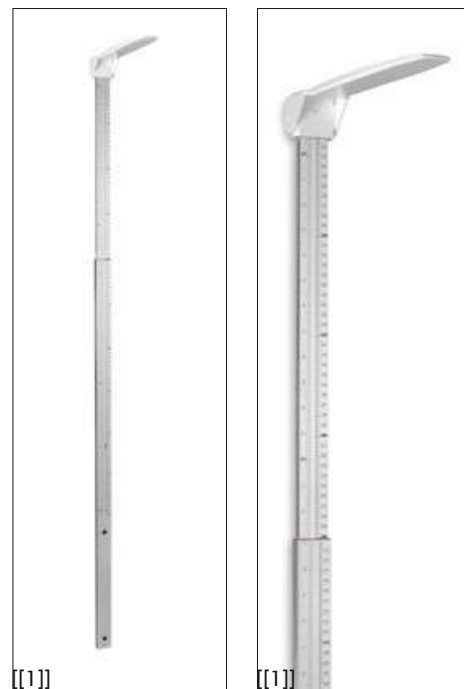
DI SERIE



SU RICHI.



Modello	Campo di misura	Divisione	Set di molle	Dimensioni totali	Prezzo IVA escl. franco stab.	Su richiesta Certificato ISO	
	[Max] kg	[d] g	kg	LxPxA mm	€	KERN	€
KERN							
MAP 80K1S	80	100	10, 20, 40, 80	55x88x212	285,-	961-102K	167,-
MAP 80K1	80	100	20, 40, 80	55x102x212	285,-	961-102K	167,-
MAP 130K1	130	100	40, 80, 130	55x102x212	285,-	961-102K	167,-



Bilancia pesapersone professionale con funzione BMI

Caratteristiche

- Stabile piatto di pesata con superficie anti-scivolo e anti-abrasione
- Igienica e facile da pulire
- Appoggio sicuro e antiscivolo grazie ai piedini in gomma
- Funzione Hold: In presenza di pazienti inquieti in posizione eretta, viene calcolato e "congelato" un valore di pesatura stabile mediante la determinazione di un valore medio
- Semplice e pratico comando a 4 tasti
- Funzione BMI per la determinazione di sottopeso/peso normale/sovrappeso
- Supporto a parete per il montaggio a parete dell'apparecchio indicatore di serie, solo per modelli senza stativo
- Possibilità di funzionamento a batteria e alimentazione a rete
- Copertina rigida di protezione incl. nella fornitura

Dati tecnici

- Display LCD, altezza cifre 25 mm
- Dimensioni apparecchio indicatore L×P×A 210×110×50 mm
- KERN MPB: Lunghezza cavo apparecchio indicatore ca. 1,2 m
- Dimensioni totali L×P×A
KERN MPB: 315×300×60 mm
KERN MPB-P: 315×450×1000 mm (incl. stativo)
- Possibile funzionamento a batteria, 6×1.5 V AA non comprese, autonomia fino a 170 h
- Alimentatore esterno di serie

Accessori

- 1 Statimetro meccanico, campo di misura 60 - 205 cm, da avvitare (davanti o dietro) allo stativo (MPB-P) o per montaggio a parete, autorizzazione all'uso medico in base alla norma 93/42/CEE o il regolamento (UE) 2017/745, KERN MSF 200, **€ 110,-**
- Stativo per innalzare l'apparecchio indicatore, altezza stativo ca. 950 mm, KERN MWS-A01, **€ 235,-**
- Panni per la pulizia senza alcool per la disinfezione con panno, ad azione rapida, basate su moderni composti di ammonio quaternario, anche contro i papovavirus. Particolarmente delicate sui materiali. Soddisfano i requisiti di legge per la sicurezza sul lavoro ai sensi delle norme TRGS 525/540. Contenuto della confezione 100 pezzi, KERN MYC-01, **€ 55,-**

DI SERIE

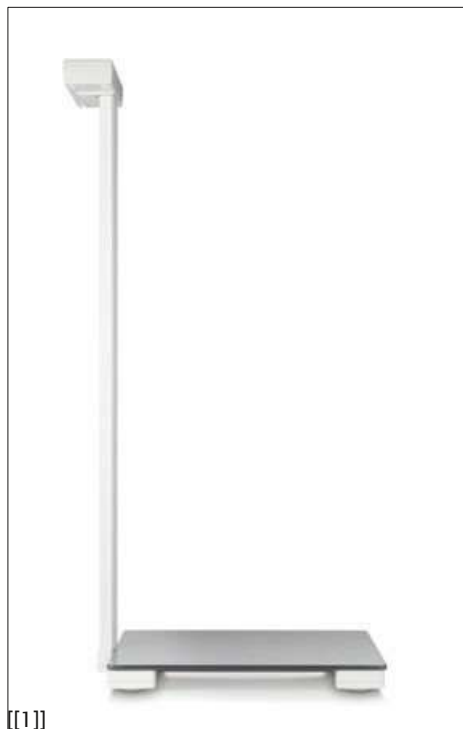


Modello	Portata [Max] kg	Divisione [d] kg	Piatto di pesata L×P×A mm	Peso netto kg	Prezzo IVA escl. franco stab. €
KERN					
MPB 300K100	300	0,1	315×300×60	4,6	230,-
MPB 300K100P	300	0,1	315×300×55	7	425,-



**Bilancia pesapersone con stativo per un comodo utilizzo,
ergonomicamente ottimizzato**





Caratteristiche

- Questa bilancia pesapersona è lo strumento di misura ideale per assistenza agli anziani, paramedicina, palestre per il fitness o uso privato, tra cui la pesatura nel range di adiposità fino a 250 kg
- KERN MPL: Funzione BMI per la determinazione di sottopeso/peso normale/sovrappeso
- KERN MPL: Funzione di tara per azzeramento della bilancia
- Possibilità di cambiare le unità di misura da kg a lb
- 1 Struttura estremamente piatta per facilitare la salita sulla bilancia
- Stabile piatto di pesata in vetro per stare in piedi in modo comodo e sicuro
- Igienica e facile da pulire
- 2 Grande display, per facilitare la lettura dei valori
- 2 Grazie allo stativo saldamente collegato, il dispositivo rilevatore risulta particolarmente comodo da usare ed il valore del peso facilmente leggibile anche in condizioni di luce sfavorevoli
- Comando semplificato: è sufficiente digitare - poggiare - leggere
- Funzione AUTO-OFF integrata per economizzare le batterie
- 3 Consegna in un imballaggio di design

Dati tecnici

- Grande display LCD, altezza cifre 28 mm
- Dimensioni piattaforma di pesata LxPxA 350x350x45 mm
- Dimensioni totali LxPxA 350x420x955 mm (incl. stativo)
- Possibile funzionamento a batteria incluso, 4x1.5 V AA, autonomia fino a 100 h
- Peso netto ca. 3,8 kg

Accessori

- Panni per la pulizia senza alcool per la disinfezione con panno, ad azione rapida, basate su moderni composti di ammonio quaternario, anche contro i papovavirus. Particolarmente delicate sui materiali. Soddisfano i requisiti di legge per la sicurezza sul lavoro ai sensi delle norme TRGS 525/540. Contenuto della confezione 100 pezzi, KERN MYC-01, € 55,-

DI SERIE



Modello	Portata [Max] kg	Divisione [d] kg	Prezzo IVA escl. franco stab. €
KERN			
MPK 200K-1P	250	0,1	210,-
MPL 200K-1P	250	0,1	220,-



Bilancia pesapersone con piatto di pesata particolarmente grande e piatto su cui salire facilmente e in massima sicurezza

Caratteristiche

- Questa bilancia pesapersone è lo strumento di misurazione ideale per la cura di anziani, paramedicina o il settore privato
- Piatto di pesata particolarmente grande
- Igienica e facile da pulire
- 1 La bilancia può essere comodamente trasportata grazie alla maniglia e riposta in poco spazio
- 2 Struttura estremamente piatta per facilitare la salita sulla bilancia
- 3 Pedana particolarmente grande con superficie antiscivolo e antiusura in plastica
- Comando semplificato: è sufficiente digitare - poggiare - leggere
- Funzione AUTO-OFF integrata per economizzare le batterie
- Possibilità di cambiare le unità di misura da kg a lb
- Grande display, per facilitare la lettura dei valori
- Consegna in un imballaggio di design individuale

Dati tecnici

- Grande display LCD, altezza cifre 30 mm
- Dimensioni totali L×P×A 434×370×40 mm
- Pronto all'uso: batterie comprese, 4×1,5 V AAA, autonomia fino a 20 h
- Peso netto ca. 3,2 kg

Accessori

- Panni per la pulizia senza alcool per la disinfezione con panno, ad azione rapida, basate su moderni composti di ammonio quaternario, anche contro i papovavirus. Particolarmente delicate sui materiali. Soddisfano i requisiti di legge per la sicurezza sul lavoro ai sensi delle norme TRGS 525/540. Contenuto della confezione 100 pezzi, KERN MYC-01, € 55,-

Nota: Il modello con suffisso -S05 viene fornito in set di 5 pezzi. Vale a dire, il prezzo indicato nella tabella si riferisce ad una fornitura di rispettivamente di 5 pezzi

DI SERIE



Modello	Portata [Max] kg	Divisione [d] kg	Quantità di consegna (bilancia)	Prezzo IVA escl. franco stab. €
KERN				
MPI 200K-1	200	0,1	1	105,-
MPI 200K-1S05	200	0,1	5	490,-

NEW



Bilancia mobile per sedie a rotelle con maniglie e rotelle

Caratteristiche

- Particolarmente indicata per pesare pazienti su sedie a rotelle, grazie alla piattaforma ribassata accessibile da entrambi i lati
- 1 L'ampio ponte di pesata in acciaio è ideale anche per pazienti obesi
- Ideale anche per una pesata rapida di ad es. carrelli lavanderia, roll container, carelli trasporto universali a 600 kg
- Design leggero e compatto per l'uso mobile
- 2 La bilancia può essere comodamente trasportata grazie a due rotelle e due maniglie e riposta in poco spazio
- Funzione PRE-TARE per la deduzione di un peso noto, ad esempio della carrozzina. Memoria per dieci valori PRE-TARE
- 3 Livella per un livellamento esatto della bilancia
- Supporto a parete di serie per il montaggio al muro dell'apparecchio indicatore
- Adattatore di rete universale esterno in dotazione
- Copertina rigida di protezione incl. nella fornitura

Dati tecnici

- Grande display LCD retroilluminato, altezza cifre 25 mm
- Dimensioni superficie di pesata LxP 800x800 mm
- Dimensioni apparecchio indicatore LxPxA 235x114x51 mm
- Lunghezza cavo apparecchio indicatore ca. 5 m
- Dimensioni totali LxPxA 1100x1000x80 mm
- Possibile funzionamento a batteria, 4x1.5 V AA non incluso nella fornitura, autonomia fino a 60 h
- Peso netto ca. 40 kg

Accessori

- Copertina rigida di protezione sull'apparecchio indicatore, dotazione 5 pezzi, KERN EOB-A04BS05, € 44,-
- Stativo per innalzare l'apparecchio indicatore, altezza stativo ca. 1000 mm, KERN EOB-A02B, € 112,-

DI SERIE



1

Modello	Portata [Max] kg	Divisione [d] kg	Prezzo IVA escl. franco stab. €
KERN			
MWC 600K-1	600	0,1	890,-



**Sedia pesapersone mobile nel design ergonomico ottimizzato
per una pesatura sicura e confortevole**





[[1]]



[[2]]



[[2]]



[[3]]



Caratteristiche

- Questa sedia pesapersona è lo strumento di misura ideale per assistenza agli anziani e paramedicina, tra cui la pesatura nel range di adiposità
- 1 Versione mobile con quattro ruote orientabili e freni di stazionamento particolarmente comodi alle due ruote didietro
- Grazie alle quattro ruote orientabili questa sedia pesapersona consente una grande mobilità nell'accostarsi al paziente. In questo modo si ottiene una maggiore efficienza in termini di tempo del personale e si migliora la sicurezza dei pazienti che possono essere pesati nel loro ambiente abituale
- Le quattro rotelle, grazie alla loro ampia sezione trasversale, consentono di superare agevolmente soglie di porte, spigoli ed intercapedini tra ascensori e pavimento
- L'ampio sedile ergonomico offre ai pazienti deboli un appoggio sicuro durante la pesata

- Sedile e appoggi per piedi in nero per un contrasto evidente, ideale per le persone affette da demenza
- 2 Due braccioli pieghevoli e poggiapiedi facilitano l'accesso. Ideale per pazienti in sovrappeso oppure per un trasferimento senza barriere ad es. dal letto alla sedia pesapersona
- 3 Collocazione ergonomica delle impugnature
- Funzione Hold: In presenza di pazienti inquieti da seduti, viene calcolato e "congelato" un valore di pesatura stabile mediante la determinazione di un valore medio
- Funzione BMI per la determinazione di sottopeso/peso normale/sovrappeso
- Il pratico funzionamento a batteria, con batterie disponibili in commercio, garantisce grande flessibilità e indipendenza da adattatori di rete, prese, caricatori, ecc.
- Visualizzazione precisa: Divisione [d] per 5 secondi aumentata di 1 cifra tramite un tasto
- Copertina rigida di protezione incl. nella fornitura

Dati tecnici

- Grande display LCD, altezza cifre 25 mm
- Dimensioni apparecchio indicatore LxPxA 200x130x60 mm
- Dimensioni della seduta LxP 390x360 mm
- Dimensioni totali LxPxA 625x990x985 mm
- Possibile funzionamento a batteria incluso, 6x1.5 V AA, autonomia fino a 40 h
- Peso netto ca. 22 kg

Accessori

- Copertina rigida di protezione sull'apparecchio indicatore, dotazione 5 pezzi, KERN MBC-A06S05, € 44,-
- Panni per la pulizia senza alcool per la disinfezione con panno, ad azione rapida, basate su moderni composti di ammonio quaternario, anche contro i papovavirus. Soddisfano i requisiti di legge per la sicurezza sul lavoro ai sensi delle norme TRGS 525/540. Contenuto della confezione 100 pezzi, KERN MYC-01, € 55,-

DI SERIE



Modello	Portata [Max] kg	Divisione [d] kg	Prezzo IVA escl. franco stab. €
KERN			
MCD 300K-1	300	0,1	1170,-

ASSISTENZA OTTIMALE DI PAZIENTI E CLIENTI

Gestione del peso nell'assistenza sanitaria – grazie all'ampia gamma di bilance KERN, potrete garantire un'assistenza ottimale ai pazienti dei vostri clienti

La nostra gamma KERN assicura un'assistenza di elevata qualità ai pazienti nelle strutture sanitarie e nelle cliniche. Le nostre bilance mediche sono disponibili in diverse versioni e offrono massima precisione, sicurezza ottimale e praticità per tutti i gruppi di pazienti.

Con la nostra gamma completa di prodotti e il nostro supporto, vi assistiamo come rivenditori specializzati nel gestire efficacemente le sfide dei vostri clienti nel settore dell'assistenza, rafforzando al contempo la vostra posizione sul mercato



→ Avete bisogno di una consulenza personalizzata?

Non esitate a contattarci:

Tel. +49 7433 9933-268

jobst.kamal@kern-sohn.com

I vantaggi KERN per voi in qualità di rivenditori:

- **Ampliamento del vostro portafoglio prodotti** – Posizionatevi come fornitori completi per le strutture sanitarie grazie alle nostre bilance.
- **Opportunità di mercato in crescita** – In un'epoca in cui la popolazione invecchia e aumenta la domanda di assistenza di alta qualità, i nostri prodotti offrono significative opportunità di crescita.
- **Maggiore soddisfazione dei clienti** – Offrendo prodotti che rendono più semplice la routine di cura quotidiana e potenziano la qualità dell'assistenza dei pazienti.
- **Assistenza e formazione** – Offriamo una formazione completa e un supporto tecnico per garantire che le strutture di assistenza possano il massimo beneficio dai nostri prodotti.



La gamma KERN – ideale per il settore sanitario

Misurazioni precise e affidabili: Dati di peso precisi sono fondamentali per il corretto dosaggio dei farmaci e per il monitoraggio dello stato nutrizionale dei pazienti.

Maggiore sicurezza e comfort: Le nostre bilance per sedie a rotelle e sedie pesapersona massimizzano la sicurezza e la stabilità, mentre le bilance pesapersona a corrimano offrono ai pazienti un supporto ottimale per stare in piedi.

Supporto digitalizzazione: I nostri modelli di bilance sono dotati di interfacce opzionali che consentono una perfetta integrazione nei sistemi delle strutture sanitarie. Questo facilita il monitoraggio, la documentazione e la gestione dei dati del paziente.

Estratto della gamma di prodotti KERN per dispositivi medici:

Bilance pesapersona con e senza altimetro

Per il controllo di routine e il calcolo dell'indice di massa corporea



Bilance per sedie a rotelle

Misurazione del peso semplice e senza sforzo per i pazienti su sedia a rotelle



Sedie pesapersona

Soluzione comoda e sicura per la misurazione del peso dei pazienti che non possono stare in piedi in modo stabile

Bilancia pesapersona a corrimano

Per sostenere i pazienti che hanno bisogno di aiuto per reggersi in piedi

**PROFESSIONAL
CARE**



BISOGNO DELL'OSPEDALE

Bilance KERN e strumenti di misura per cliniche, studi medici e strutture di riabilitazione

Le bilance sono affidabili non solo a diretto contatto con i pazienti, ma anche in aree adiacenti come laboratori, ricerca, patologia, lavanderie ospedaliere, ecc. Queste bilance devono soddisfare anche requisiti elevati, come superfici in acciaio inossidabile robuste e resistenti, repellenti allo sporco, igieniche e facili da pulire. L'uso semplice e i display chiaramente leggibili velocizzano il lavoro quotidiano, consentono di risparmiare sui costi e di evitare errori.

Per misurare la forza muscolare come parte delle misure di riabilitazione. I pratici misuratori di forza, che offriamo in diverse esecuzioni e campi di misura, sono particolarmente adatti a questo scopo.

NEW



[[1]]

Bilancia per carrelli in acciaio inox con due rampe di salita integrate, opzionalmente con omologazione

Caratteristiche

- Robusta bilancia per carrelli in acciaio inox per pesare rapidamente ad es. carrelli portabiancheria, carri per container, carrelli impilatori ecc.
- Versione bassa della piattaforma nonchè rampe integrate su entrambi i lati per una facile salita
- Ponte di pesata acciaio inox, estremamente rigida
- 4 celle di carico in acciaio inox, saldate, protezione antipolvere ed antispruzzo IP67
- Apparecchio indicatore in acciaio inox con protezione antipolvere e antispruzzo IP68
- Massima ampiezza del display: altezza cifre 48 mm, retroilluminato per facile lettura del valore di pesata anche in condizioni d'illuminazione sfavorevoli
- Igienica e facile da pulire
- Idonea per gli elevati requisiti igienici vigenti in ambito medicale

- Filosofia operativa KERN uniforme e conveniente, coerente tra i prodotti per quanto riguarda il design, la struttura del menu, le funzioni chiave, la connessione e il protocollo dell'interfaccia
- Scambio di dati e comandi di controllo a scelta tramite fino a quattro interfacce, in base alle proprie esigenze: due interfacce cablate e due interfacce radio
- Opzionalmente con memoria alibi per l'archiviazione senza carta dei risultati di pesatura. Ciò consente anche di valutare elettronicamente i risultati delle pesature soggette a taratura per il commercio e di elaborarli in conformità alle normative
- Supporto a parete di serie per il montaggio al muro dell'apparecchio indicatore

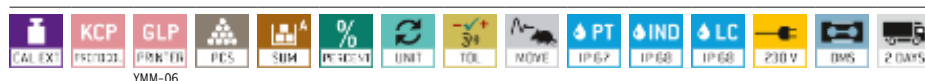
Dati tecnici

- Grande display LCD retroilluminato, altezza cifre 48 mm
- Dimensioni superficie di pesata, acciaio inox, LxP 1000x1000 mm (senza rampe)
- Altezza nella zona di transito: 80 mm
- Dimensioni totali LxPxA 1600x1220x95 mm
- Dimensioni apparecchio indicatore LxPxA 232x150x80 mm
- Lunghezza cavo apparecchio indicatore ca. 5 m
- Peso netto ca. 105 kg
- Temperatura ambiente ammessa -10 °C/40 °C

Accessori

- 1 Stativo per innalzare l'apparecchio indicatore, altezza stativo ca. 1040 mm, KERN BFS-A07, **€ 170,-**
- Coppia di piastre di fissaggio per il fissaggio al pavimento del ponte di pesata, KERN BFN-A03, **€ 95,-**
- Funzionamento ad accumulatore interno, autonomia fino a 22 h senza retroilluminazione, tempo di carica ca. 8 h, KERN YKR-01, **€ 35,-**
- Moduli Memory con Real Time Clock (memoria Alibi), KERN YMM-06, **€ 160,-**
- Interfaccia dati interna RS-232, cavo di interfaccia incluso, KERN KUM-01, **€ 120,-**
- Interfaccia dati interna USB, cavo di interfaccia incluso, KERN KUM-03, **€ 120,-**
- Interfaccia dati interna Ethernet, cavo di interfaccia incluso, KERN KUM-04, **€ 165,-**
- Interfaccia dati interna WiFi, KERN KUM-05, **€ 95,-**
- Interfaccia dati interna Bluetooth, KERN KUM-06, **€ 135,-**
- Modulo analogico, KERN KUM-08, **€ 145,-**
- Per ulteriori dettagli, numerosi accessori e stampanti abbinati, vedere il sito *Internet*

DI SERIE



SU RICHI. FACTORY



Nota: Ponti di pesata omologati devono essere fissati al pavimento. A scelta mediante una rampa di salita, coppia di piastre di fissaggio o un'intelaiatura per fossa. Trasporto tramite spedizioniere. Richiedere le relative dimensioni, peso lordo e spese di spedizione

Modello	Portata [Max] kg	Divisione [d] kg	Divisione omologata [e] kg	Carico min. [Min] kg	Prezzo IVA escl. franco stab. €	Su richiesta Omologazione KERN €
KERN						
NXC 600K-1M	600	0,2	0,2	4	3890,-	965-230 158,-
NXC 1.5T-4M	1500	0,5	0,5	10	3940,-	965-230 158,-

Nota: Per impiego con obbligo di omologazione (valutazione della conformità secondo NAWI 2014/31/UE) si prega di ordinare l'omologazione insieme alla bilancia. Non è possibile effettuare una prima omologazione successivamente. Per l'omologazione necessitiamo l'indirizzo completo del luogo di utilizzo.



Bilancia per organi compatta in acciaio inossidabile, particolarmente ben protetta e igienica da pulire grazie alla protezione IP67 e alle superfici lisce in acciaio inossidabile

Caratteristiche

- Ideale per determinare il peso specifico di organi, tessuti ecc. nella patologia o in laboratorio
- Involucro e piatto di pesata in acciaio inox. Grazie a superfici lisce facile da pulire
- Protezione antipolvere ed antispruzzo IP67 (solo con funzionamento a batteria)
- Massima mobilità: grazie all'alimentatore a batteria, alla struttura compatta ed al peso ridotto, adatta per l'uso in luoghi diversi
- Copertina rigida di protezione incl. nella fornitura

Dati tecnici

- Grande display LCD retroilluminato, altezza cifre 25 mm
- Dimensioni totali L×P×A 285×255×90 mm
- Possibile funzionamento a batteria incluso, 4×1.5 V AA, autonomia fino a 48 h
- Peso netto ca. 3,8 kg
- Temperatura ambiente ammessa 5 °C/35 °C

Accessori

- Copertina rigida di protezione, dotazione 5 pezzi, KERN FOB-A13S05, **€ 52,-**
- Adattatore di rete esterno, KERN YKA-29, **€ 43,-**
- 1 Vaschetta tara di acciaio inox, dimensioni totali L×P×A 400×300×45 mm, KERN RFS-A02, **€ 75,-**

DI SERIE



SU RICH.



Modello	Portata [Max] kg	Divisione [d] g	Piatto di pesata L×P mm	Prezzo IVA escl. franco stab. €
KERN				
Bilancia con divisione multipla, all'aumentare o al diminuire del carico passa automaticamente alla portata superiore o inferiore [Max] e leggibilità [d].				
FOB 7K-4NLO	5 7,5	0,5 1	252×200	295,-



Misura di forza per applicazioni mediche

Caratteristiche

- La valutazione delle funzioni e forze muscolari viene impiegata in vari settori della diagnostica medica, quali ad esempio
 - Ortopedia per la valutazione funzionale dell'apparato motorio
 - Fisioterapia per il recupero della capacità di movimento
 - Ergoterapia per il trattamento di handicap fisici
- La misura della forza muscolare può essere impiegata insieme all'allenamento anche nello sport
- Queste misure vengono effettuate mediante il dinamometro SAUTER FK, come alternativa SAUTER FH, in combinazione con i tre rivelatori delle condizioni fisiche raffigurati (AC 45, AC 46, AC 47)
- Questi strumenti di misurazione della forza muscolare sono concepiti secondo principi

- ergonomici. La loro superficie è realizzata in morbida gomma crepla che si adatta piacevolmente alla pelle
- Collegare lo strumento di misura di precisione alle impugnature opzionali in acciaio inox SAUTER AFK 02 | AFH 04 consente di ottenere risultati di misura affidabili
- Tutti i componenti sono ordinabili individualmente

Dati tecnici

SAUTER FK

Pronto all'uso: batterie comprese, 6x1.5 V AA

SAUTER FH

- Alimentazione a batteria interna, di serie, durata operativa fino a 40 h senza retroilluminazione, tempo di carica ca. 120 min

Accessori

- 1 Dispositivo a forma concava con raggio ottimizzato per misurare la forza di braccia e gambe fino a 1 kN, filettatura interna: M6, KERN AC 45, **€ 135,-**
- 2 Dispositivo piatto a forma rettangolare per rilevare la forza sulla parte del dorso, torace o braccio fino a 1 kN, filettatura interna: M6, KERN AC 46, **€ 90,-**
- 3 Dispositivo a forma rotondo per la misurazione di specifiche parti della muscolatura, come ad esempio quelle della spalla fino a 1 kN, filettatura interna: M6, KERN AC 47, **€ 95,-**

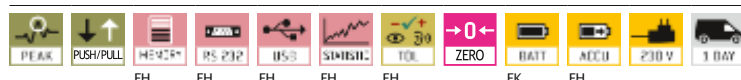
SAUTER FK

- 4 Maniglia in acciaio inossidabile con involucro in plastica, SAUTER AFK 02, **€ 105,-**
- Vite di arresto in acciaio per manometri e morsetti SAUTER, filettatura esterna: M6 filettatura interna: M8, KERN AFM 22, **€ 18,-**

SAUTER FH

- 4 Maniglia in acciaio inossidabile con involucro in plastica, SAUTER AFH 04, **€ 105,-**

DI SERIE



SU RICH.



Modello	Campo di misura [Max]	Divisione [d]	Filettatura	Dimensioni totali L×P×A mm	Peso netto ca. kg	Prezzo IVA escl. franco stab. €
SAUTER	N	N				
FK 50	50	0,02	M8	195×82×35	0,75	275,-
FK 100	100	0,05	M8	195×84×35	0,60	275,-
FK 250	250	0,1	M8	195×82×35	0,60	275,-
FK 500	500	0,2	M8	195×84×35	0,65	275,-
FK 1K	1000	0,5	M8	195×83×35	0,50	275,-
FH 50	50	0,01	M6	280×70×40	0,55	590,-
FH 100	100	0,05	M6	280×70×40	0,55	590,-
FH 200	200	0,1	M6	280×70×40	0,55	590,-
FH 500	500	0,1	M6	280×70×40	0,55	590,-



2025's MOST WANTED!

I più ricercati e ambiti: scoprite il futuro della tecnologia di pesatura e misurazione con oltre 5.000 prodotti di alta qualità. I nuovi cataloghi dei prodotti KERN 2025 sono disponibili in cinque lingue!

BILANCE & SERVIZIO DI CALIBRAZIONE

Ricevete una panoramica completa della vasta gamma di prodotti KERN, comprese le nostre bilance di alta qualità, i pesi di calibrazione e servizi come la omologazione e la verifica.

BILANCE MEDICALI

La nostra gamma di bilance medicali è estremamente ampia: bilance per neonati, bilance pesapersone, bilance a sedere, bilance per la misurazione dell'adipe fino ai misuratori di forza della presa della mano, bilance per farmacisti e bilance per veterinari, offriamo una gamma di soluzioni completa.

MICROSCOPI E RIFRATTOMETRI

Scoprite la nostra vasta selezione di strumenti ottici, tra cui microscopi a luce trasmessa, microscopi a polarizzazione o a fluorescenza e rifrattometri sia analogici che digitali.

TECNOLOGIA DI MISURAZIONE SAUTER

Dai dinamometri alla tecnologia di misurazione della durezza e alle celle di misurazione, da noi troverete tutto ciò di cui avete bisogno per misurazioni precise e affidabili.

BROCHURE SERVIZIO DI CALIBRAZIONE

Informazioni dettagliate su tutti gli aspetti pertinenti alla calibrazione e valutazione di conformità di bilance, pesi di calibrazione e strumenti di misurazione.

Tutti i cataloghi e i materiali informativi sono scaricabili in formato PDF direttamente dal nostro sito web:
www.kern-sohn.com/shop/it/DOWNLOADS



**PROFESSIONAL
CARE**

MICROSCOPI E RIFRATTOMETRI



KERN vi offre una gamma completa e accuratamente compilata di microscopi biologici, stereomicroscopi, microscopi metallurgici, microscopi a polarizzazione, in particolare i set stereomicroscopi flessibili e preconfigurati, sistemi di stereomicroscopio configurabili individualmente, nonché telecamere per microscopi e soDware per telecamere.

I principali campi di applicazione sono: ematologia, urologia, ginecologia, dermatologia, patologia, microbiologia e parassitologia, immunologia, oncologia, ricerca e allevamento di colture cellulari e tissutali, medicina veterinaria, ecc.

I microscopi ad alte prestazioni KERN sono particolarmente adatti per la visualizzazione di preparati in contenitori di coltura (bottiglie, piatti, piastre da microtitolazione), traslucidi e sottili, a basso contrasto, preparati impegnativi (ad es. cellule di mammiferi vivi, tessuti, eventualmente anche microrganismi, immunofluorescenza, FISH, colorazione DAPI, ecc.)

Inoltre, KERN offre un'ampia gamma di rifrattometri analogici e digitali. La determinazione rapida e semplice di valori di misura affidabili, sia in laboratorio che in loco, garantisce sicurezza, qualità costante e accelera i processi. Questo è ciò che rappresentano i rifrattometri analogici e digitali KERN, ad un prezzo estremamente interessante e con una qualità costantemente elevata. I rifrattometri sono utilizzati principalmente in ospedali, studi medici, istituti di formazione medica, case di riposo, case di cura, medicina dello sport (controllo antidoping), studi veterinari, ecc.



Versione monocolare



Versione trinoculare



Tubo Butterfly

Elegante, dinamico ed impressionante: il nuovo versatile microscopio a luce passante per la scuola, lo studio e il laboratorio

Caratteristiche

- La nuova serie KERN OBE-12/13 è caratterizzata dal design esclusivo e dinamico, insuperabile in resistenza e in ergonomia. L'utile cassetto posto sul retro consente di nascondere rapidamente e in modo pratico i cavi elettrici. Grazie alla tecnologia USB, è inoltre possibile utilizzare un pacco batteria esterno per l'alimentazione elettrica
- Il potente LED da 3 W regolabile in modo continuo assicura la perfetta illuminazione del vostro campione
- Un altro punto di forza è il tubo a farfalla, che offre un angolo di visione ideale ed è integrato di serie in tutti i modelli binoculari e trinoculari. Il condensatore di Abbe da 1,25 regolabile in altezza e focalizzabile con diaframma di apertura è un'altra caratteristica qualitativa della serie OBE e garantisce un fascio luminoso ottimale

- Il tavolino a croce completamente equipaggiato si regola in altezza tramite un azionatore macrometrico e micrometrico bilaterale. Il preparato può essere lavorato e spostato rapidamente tramite la manopola coassiale dalla struttura ergonomica
- Come accessori sono disponibili una vasta gamma di diversi, oculari e obiettivi
- In dotazione sono inclusi una calotta antipolvere, paraocchi e le istruzioni per l'uso in diverse lingue
- Per il collegamento di una fotocamera alla versione trinoculare, è necessario un adattatore per camera

Campo d'applicazione

- Studio, ematologia, sedimenti, ambulatorio medico

Applicazioni/Campioni

- Preparati traslucidi e sottili, a forte contrasto, poco impegnativi (p. es. tessuti vegetali, cellule/parassiti colorati)

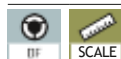
Dati tecnici

- Ottica finita (DIN)
- Torretta portaobiettivi a 4 posti
- Butterfly, inclinato a 30°
- Tubo monocolare, inclinato a 30°
- Compensazione diottrica unilaterale (nei modelli binoculari e trinoculari)
- Dimensioni microscopio LxPxA 360x150x320 mm
- Peso netto ca. 4,6 kg

DI SERIE



OPTION



Modello

Configurazione di serie

	Tubo	Oculare	Qualità delle lenti	Obiettivi	Illuminazione	Prezzo IVA escl. franco stab. €
KERN						
OBE 121	Monocolare	HWF 10x/Ø 18 mm	Acromatici		3W LED (luce passante)	490,-
OBE 122	Binoculare	HWF 10x/Ø 18 mm	Acromatici	4x/10x/40x	3W LED (luce passante)	580,-
OBE 124	Trinoculare	HWF 10x/Ø 18 mm	Acromatici		3W LED (luce passante)	690,-
OBE 131	Monocolare	HWF 10x/Ø 18 mm	Acromatici		3W LED (luce passante)	540,-
OBE 132	Binoculare	HWF 10x/Ø 18 mm	Acromatici	4x/10x/40x/100x	3W LED (luce passante)	640,-
OBE 134	Trinoculare	HWF 10x/Ø 18 mm	Acromatici		3W LED (luce passante)	760,-



Versione trinoculare



Unità di polarizzazione semplice

Il versatile strumento di laboratorio con ottica infiniti e illuminazione Köhler fissa e pre-centrata

Caratteristiche

- La serie OBL è caratterizzata dall'ottica infiniti e pertanto è perfettamente adatta a tutte le applicazioni esigenti a luce passante. Il piede robusto ed ergonomico garantisce sicurezza e comodità durante il lavoro
- Il condensatore di Abbe da 1,25 pre-centrato e focalizzabile con diaframma di apertura e diaframma di campo luminoso, consente un'illuminazione di Köhler semplificata, senza che si possa verificare uno spostamento del centro
- Il grande tavolino meccanico a croce e il relativo portaoggetti contengono fino a due preparati contemporaneamente e, grazie alle manopole coassiali bilaterali per azionatore micro- e macrometrico, mettono a fuoco rapidamente e semplicemente

- Come accessori sono disponibili numerosi oculari, obiettivi, filtri a colori, un condensatore di campo oscuro, un'unità di polarizzazione semplice, diversi kit di contrasto di fase, fino all'unità a fluorescenza HBO e LED
- In dotazione sono inclusi una calotta antipolvere, paraocchi e le istruzioni per l'uso in diverse lingue
- Per il collegamento di una fotocamera alla versione trinoculare, è necessario un adattatore per camera, da selezionare dal seguente elenco di equipaggiamenti dei vari modelli
- Consultare le seguenti tabelle sinottiche per i dettagli

Campo d'applicazione

- Ematologia, urologia, ginecologia, dermatologia, patologia, microbiologia e parassitologia, immunologia, Impianti di trattamento delle acque di scarico, oncologia, entomologia, veterinaria, analisi idrica, birrifici

Applicazioni/Campioni

- Preparati traslucidi e sottili, a scarso contrasto, impegnativi (p. es. cellule vive di mammiferi, batteri, tessuti)

Dati tecnici

- Ottica infinita
- Torretta portaobiettivi a 4 posti
- Siedentopf, inclinato a 30°/girevole a 360°
- Compensazione diottrica unilaterale
- Dimensioni microscopio LxPxA
395x200x380 mm
- Peso netto ca. 6,7 kg

DI SERIE



SU RICHIESTA



Modello	Configurazione di serie					Prezzo IVA escl. franco stab. €
KERN	Tubo	Oculare	Qualità delle lenti	Obiettivi	Illuminazione	
OBL 127	binocular	HWF 10x/Ø 20 mm	planare E infinito	4x/10x/40x/100x	3W LED (luce passante)	1060,-
OBL 137	trinocular	HWF 10x/Ø 20 mm	planare E infinito		3W LED (luce passante)	1200,-



Professionalità e versatilità coniugate in un microscopio – con illuminazione di Köhler per utilizzi impegnativi

Caratteristiche

- La serie OBN si caratterizza per la sua qualità imbattibile e assolutamente alta e per il design ergonomico. I numerosi componenti modulari consentono alla serie OBN di essere ampiamente personalizzata per l'utente professionale
- A seconda dell'utilizzo, sono disponibili modelli con una potente illuminazione alogena a LED da 3 W o da 20W regolabile in modo continuo (Philips)
- Questo microscopio è inoltre disponibile come microscopio a contrasto di fase pre-configurato, che con la combinazione di una rotella condensatore professionale a 5 posizioni, del condensatore per contrasto di fase e degli obiettivi per contrasto di fase Infinity Plan diventa un pregiato microscopio completo per tutte le applicazioni con procedimento a contrasto
- Questa serie è dotata di un'illuminazione di Köhler professionale con diaframma di campo luminoso regolabile e un condensatore di Abbe da 1,25 regolabile in centraggio e altezza con diaframma di apertura regolabile
- Il grandissimo tavolino meccanico a croce, con un ergonomico dispositivo di azionamento di macrometrico e micrometrico coassiale su entrambi i lati, consente di eseguire una regolazione e una messa a fuoco veloci e precise del campione
- Sono disponibili tanti accessori, come numerosi sistemi modulari, come p. es. un condensatore swing-out, vari oculari, obiettivi, filtri a colori, unità di contrasto di fase, un condensatore di campo oscuro, un'unità di polarizzazione semplice, tubo butterfly, fino alle unità a fluorescenza complete
- In dotazione vi sono l'oculare di centraggio per l'impostazione del contrasto di fase (OBN-15), la calotta antipolvere, paraocchi e istruzioni per l'uso multilingue
- Per il collegamento di una telecamera, è necessario un adattatore C-Mount, che deve essere scelto nel seguente elenco dotazioni modello
- Consultare le seguenti tabelle sinottiche per i dettagli

Campo d'applicazione

- Ematologia, urologia, ginecologia, dermatologia, patologia, microbiologia e parassitologia, immunologia, Impianti di trattamento delle acque di scarico, oncologia, entomologia, veterinaria, analisi idrica, birrifici

Applicazioni/Campioni

- Preparati translucidi e sottili, a scarso contrasto, impegnativi (p. es. cellule vive di mammiferi, batteri, tessuti)

Dati tecnici

- Ottica infinita
- Torretta portaobiettivi a 5 posti
- Siedentopf, inclinato a 30°/girevole a 360°
- Compensazione diottrica su entrambi i lati
- Dimensioni microscopio LxPxA 390x200x400 mm
- Peso netto ca. 9 kg

DI SERIE



SU RICHIESTA



Modello

Configurazione di serie

	Tubo	Oculare	Qualità delle lenti	Obiettivi	Illuminazione	Prezzo IVA escl. franco stab. €
KERN						
OBN 132	Trinoculare	HWF 10×/Ø 20 mm	Planare infinito	4×/10×/20×/40×/100×	20W alogena (luce passante)	1680,-
OBN 135	Trinoculare	HWF 10×/Ø 20 mm	Planare infinito	40×/100×	3W LED (luce passante)	1690,-
OBN 158	Trinoculare	HWF 10×/Ø 20 mm	Planare infinito	4×/PH10×/PH20×/PH40×/PH100×	20W alogena (luce passante)	2970,-
OBN 159	Trinoculare	HWF 10×/Ø 20 mm	Planare infinito	PH40×/PH100×	3W LED (luce passante)	2990,-



OCM 161



OCM 165-168



N.A. 0,3 condensatore di Abbe con cursore per contrasto di fase



L'applicazione delle manopole di messa a fuoco x/y è possibile a destra e a sinistra

Il microscopio invertito da laboratorio per uso biologico – anche con fluorescenza

Caratteristiche

- La serie OCM è caratterizzata dal design ergonomico, robusto ed extra-resistente. Questa forma, caratterizzata da una distanza di funzionamento molto grande, per esempio è particolarmente adatta per l'osservazione e l'analisi di colture cellulari
- Una potente illuminazione alogena a LED da 30W, regolabile in modo continuo garantisce l'illuminazione ottimale in campo chiaro del vostro campione. Per i microscopi a fluorescenza potrete inoltre usufruire di un'unità in epifluorescenza a luce incidente Osram da 100 W-HBO (OCM 165/166) oppure di un'unità in epifluorescenza a luce incidente LED da 5 W (OCM 167/168) per la perfetta illuminazione e l'eccitazione dei campioni in fluorescenza.
- Uno speciale condensatore Abbe-N.A.0,3 con membrana di apertura del diaframma e grande distanza di funzionamento di 72 mm garantisce un lavoro ottimale nelle applicazioni in campo chiaro, a contrasto di fase e in fluorescenza

- La serie OCM è dotata di standard di un tubo trinoculare
- Il tavolo portaoggetti meccanico, comprensivo di portaoggetti (Ø 110 mm) consente di lavorare in modo rapido ed efficiente. Ulteriori supporti per vaschette per coltura sono disponibili in dotazione oppure come accessori
- Altre opzioni, come p. es. una vasta scelta di oculari, obiettivi, portaoggetti e altre unità di contrasto di fase possono essere integrate come accessori
- Una copertura antipolvere e le istruzioni per l'uso sono comprese nella fornitura
- Consultare le seguenti tabelle sinottiche per i dettagli

Campo d'applicazione

- Ricerca e allevamento di colture cellulari e colture tissutali

Applicazioni/Campioni

- In particolare, osservazione di preparati in contenitori per colture (bottiglie, bacinelle, piastre da microtitolazione), preparati traslucidi e sottili, a scarso contrasto e impegnativi (p. es. cellule vive di mammiferi, tessuti, eventualmente anche microrganismi, immuno-fluorescenza, colorazione con FISH, DAPI ecc.)

Dati tecnici

- Ottica infinita
- Torretta portaobiettivi a 5 posti
- Siedentopf, inclinato a 45°
- Compensazione diottrica su entrambi i lati

OCM 161

- Dimensioni microscopio L×P×A 304×599×530 mm
- Peso netto ca. 13,5 kg

OCM 165-168

- Dimensioni microscopio L×P×A 304×782×530 mm
- Peso netto ca. 21 kg

DI SERIE



Modello	Configurazione di serie					Prezzo IVA escl. franco stab. €
	Tubo	Oculare	Qualità delle lenti	Obiettivi	Illuminazione	
KERN						
OCM 161	Trinoculare	HWF 10×/Ø 22 mm	Planare infinito		30W alogena (luce passante)	3790,-
OCM 165	Trinoculare	HWF 10×/Ø 22 mm	Planare infinito		30W alogena + 100W Epi fluorescenza B/G	9180,-
OCM 166	Trinoculare	HWF 10×/Ø 22 mm	Planare infinito	LWD10×/LWD20×/ LWD40×/LWD20×PH	30W alogena + 100W Epi fluorescenza B/G	10790,-
OCM 167	Trinoculare	HWF 10×/Ø 22 mm	Planare infinito		5W-LED + 5W Epi fluorescenza (B/G)	9180,-
OCM 168	Trinoculare	HWF 10×/Ø 22 mm	Planare infinito		5W-LED + 5W Epi fluorescenza (UV/V/B/G)	10790,-



[1]



KERN ORM

Misura dell'indice di rifrazione per ospedali, istituti di formazione medica o in medicina dello sport

Caratteristiche

- I modelli della serie KERN ORA sono degli rifrattometri portatili analogici universali e non richiedono manutenzione
- Principali ambiti di applicazione: ospedali, ambulatori medici, strutture di formazione medica, case di riposo e di cura, medicina dello sport (controlli antidoping)
- L'ORA 2PA è particolarmente indicato per la misura del peso specifico dell'urina (densità), del contenuto di siero (sieroproteina nell'urina) e dell'indice di rifrazione. L'ORA 5PB è stato sviluppato specificamente per uso veterinario
- La costruzione robusta e maneggevole consente un utilizzo semplice, efficiente e duraturo nell'attività quotidiana
- Grazie a diverse scale selezionabili, si evita la necessità di conversioni manuali e si escludono eventuali errori dell'utilizzatore
- Queste scale sono state elaborate appositamente, calcolate in maniera esatta e verificate. Inoltre si distinguono per linee molto sottili e chiare

- Il sistema ottico e la copertura prismatica sono realizzati in speciali materiali che consentono una misura a bassa tolleranza
- Tutti i modelli sono equipaggiati con un oculare che consente di impostare in modo semplice e senza problemi diverse intensità di visione
- I modelli dispongono di compensazione automatica della temperatura (ATC), che consente misura esatte a diverse temperature ambiente
- **In dotazione:**
 - Custodia
 - Soluzioni di calibrazione
 - Pipetta
 - Cacciavite
 - Panno per pulizia
- Ulteriori accessori sono disponibili come opzione

Dati tecnici

- In lega di alluminio e rame pressofusa, cromato
- Temperatura di misura senza ATC: 20 °C
- Intervallo temperature di misura con ATC: 10 °C/30 °C
- Dimensioni custodia LxPxA 205x75x55 mm
- Dimensioni imballaggio LxPxA 215x94x65 mm
- Lungo: ca. 130-200 mm (dipende dal modello)
- Peso netto ca. 145 g
- Per ulteriori dettagli nonché l'equipaggiamento completo del modello, vedi l'Internet.

DI SERIE



SU RICHI.



Modello	Scale	Campo di misura	Divisione	ATC	Prezzo IVA escl. franco stab. €
KERN					
ORA 32BA	Brix	0 - 32 %	0,2 %	✓	95,-
ORA 4RR	Indice di rifrazione	1,440 - 1,520 nD	0,001 nD		95,-
ORA 2PA	Sieroproteina	0 - 12 g/dl	0,2 g/dl		
	Urine (peso specifico)	1,000 - 1,050 sgU	0,002 sgU		
	Indice di rifrazione	1,3330 - 1,3600 nD	0,0005 nD	✓	95,-
ORA 5PB	Sieroproteina	2 - 14 g/dl	0,1 g/dl		
	Urina di cane (p.s.)	1,000 - 1,060 sgU	0,001 sgU		
	Urina di gatto (p.s.)	1,000 - 1,060 sgU	0,001 sgU		90,-

BILANCE PER USO VETERINARIO



Bilance per la pesata di vari animali come conigli, gatti, cani, serpenti, pecore, ecc.

Le bilance elettroniche pesa animali KERN sono particolarmente adatte per il controllo del peso degli animali. Semplicità d'uso, alta mobilità, robusta tecnica, display di grandi dimensioni e design ergonomico sono le caratteristiche che contraddistinguono le bilance pesa animali KERN. La gamma di bilance per uso veterinario KERN offre un'ampia selezione di articoli, dalla bilancia per animali di piccola taglia, ideale anche per pesare il mangime nell'ambito di un piano dietetico controllato, alle bilance da pavimento per animali fino a 300 kg, fino ai dinamometri per la pesata mobile di animali fino a 1 tonnellata.

Molteplici funzioni utili aiutano veterinari, custodi o proprietari di animali nel loro lavoro quotidiano con l'animale. Grazie ad uno speciale programma pesa animali, il peso rilevato viene visualizzato in modo stabile, anche se l'animale si muove durante la pesata!

Oppure la pratica funzione HOLD, con la quale il peso rilevato continua a rimanere visualizzato dopo che l'animale è già stato tolto dalla bilancia, lasciando il tempo necessario per accudire l'animale.

Indipendentemente se fissa nell'ambulatorio o mobile presso il proprietario dell'animale, all'interno di un recinto o nel proprio habitat naturale, l'alimentazione elettrica delle bilance pesa animali KERN è sempre garantita per mezzo di batterie o tramite il collegamento alla rete elettrica.



KERN HCB



KERN HDB



[1]



[2]

Pratico ausilio per la pesata mobile di animali domestici pesanti, mangimi ecc. fino a 1 tonnellata!

Caratteristiche

- La funzione di pesata animali vivi ne consente l'utilizzo anche ai veterinari. Occupa poco spazio nella valigetta del medico ed è l'ideale per gli animali domestici più pesanti
- Funzione Hold: Per leggere in tutta comodità il valore di pesata, è possibile "congelare" il display in vari modi: automaticamente con valore di pesata stabile o manualmente premendo il tasto Hold
- Varie possibilità di aggancio grazie al gancio (forniti di serie (no per le HCB con [Max] $\geq 0,5$ t)
- Visualizzazione del picco di carico (Peak-Hold), Frequenza di misurazione 5 Hz

KERN HCB

- [Max] ≤ 200 kg: Moschettone (acciaio inox) con fermo di sicurezza e gancio (acciaio inossidabile) di serie

- 1 [Max] ≥ 500 kg: Versione rinforzata per carichi elevati. Moschettone e gancio non di serie

KERN HDB

- Con pratica maniglia
- Gancio ribaltabile (acciaio)
- Maneggevole e mobile

Dati tecnici

- Display LCD, altezza cifre 12 mm
- KERN HCB: Diametro fori del dispositivo di sollevamento carichi, modello con
 - [Max] ≤ 200 kg: ca. 14 mm
 - [Max] ≥ 500 kg: ca. 16 mm
- KERN HCB: Pronto all'uso: batterie comprese, 3x1.5 V AA, autonomia fino a 300 h
- KERN HDB: Pronto all'uso: batterie comprese, 2x1.5 V AAA, autonomia fino a 180 h

Accessori

KERN HCB

- 2 Gancio con chiusura di sicurezza, in acciaio fuso zincato e laccato, non girevole, volume di fornitura 2 grilli, 1 maglia di collegamento, 1 gancio, KERN YHA-06, € 140,-
- Resistente maniglia, staffa in acciaio fuso zincato a fuoco, forma saldata. Materiale in dotazione 2 maniglie, KERN YSC-04, € 60,-

Accessori per modelli con [Max] ≤ 200 kg

- Moschettone (acciaio inox) con fermo di sicurezza, apertura ca. 13 mm, KERN HCB-A01, € 35,-
- Gancio (acciaio inox), apertura ca. 29 mm, KERN HCB-A02, € 35,-

KERN HDB

- Vaschetta tara con braccio per contenitore, portata massima 30 kg, dettagli véase en Accesorios, KERN CH-A01N, € 88,-

DI SERIE



SU RICH.



Modello	Portata [Max] kg	Divisione [d] kg	Dimensioni alloggiamento LxPxA mm	Peso netto ca. kg	Prezzo IVA escl. franco stab. €
KERN					
Gancio in acciaio inossidabile					
HCB 20K10	20	0,01	82x43x153	0,30	115,-
HCB 50K20	50	0,02	82x43x153	0,30	125,-
HCB 99K50	99	0,05	82x43x153	0,30	105,-
HCB 100K200	100	0,2	82x43x153	0,30	105,-
HCB 200K100	200	0,1	82x43x153	0,30	125,-
HCB 1T-3	1000	2	82x48x153	0,60	265,-
Gancio in acciaio					
HDB 5K5N	5	0,005	72x25x105	0,20	62,-
HDB 10K10N	10	0,01	72x25x105	0,20	62,-



[A]



[B]

Bilancia universale per animali di piccola taglia ad impiego mobile e fisso

Caratteristiche

- Bilancia da tavolo ideale per pesare piccoli animali o per il laboratorio
- Struttura estremamente piatta
- Piatto di pesata in plastica, removibile
- Semplice e pratico comando a 2 tasti
- Funzione di pesata aggiuntiva semplifica la composizione di miscele
- Igienica e facile da pulire
- Pronto all'uso: batterie comprese
- Presa di alimentazione di serie per alimentatore (esterno) di serie

Dati tecnici

- Grande display LCD, altezza cifre 15 mm
- Dimensioni superficie di pesata
 - A Ø 82 mm, plastica, verniciatura conduttiva
 - B Ø 105 mm, plastica
 - C Ø 150 mm, plastica, raffigurato in grande
- Batterie comprese, blocco di 9 V o 2x1.5 V AA
- Temperatura ambiente ammessa 5 °C/35 °C

Accessori

- Piatto di pesata in acciaio inox, solo per modelli con dimensioni piatto di pesata B, KERN EMB-A02, € 29,-
- Funzionamento ad accumulatore esterno, autonomia fino a 50 h senza retroilluminazione, tempo di carica ca. 10 h, KERN KS-A01, € 180,-
- Adattatore di rete esterno universale, con ingresso universale e adattatori di presa opzionali per UE, CH, GB, US, KERN YKA-03N, € 38,-

DI SERIE



SU RICHIESTA



Modello	Portata [Max]	Divisione [d]	Piatto di pesata	Dimensioni dell'alloggiamento L×P×H	Peso netto ca.	Prezzo IVA escl. franco stab.
KERN	g	g		mm	kg	€
EMB 200-3	200	0,001	A	170×244×54	0,85	240,-
EMB 200-2	200	0,01	B	170×244×39	0,50	135,-
EMB 600-2	600	0,01	B	170×244×39	0,50	175,-
EMB 2000-2	2000	0,01	C	170×244×39	0,90	235,-
EMB 500-1	500	0,1	C	170×244×39	0,55	60,-
EMB 1200-1	1200	0,1	C	170×245×39	0,55	80,-
EMB 6000-1	6000	0,1	C	170×244×39	0,55	175,-
EMB 2200-0	2200	1	C	170×244×39	0,55	60,-
EMB 5.2K1	5200	1	C	170×244×39	0,55	60,-
EMB 5.2K5	5200	5	C	170×244×39	0,55	56,-



Economica bilancia per animali di piccola taglia con grande piatto di pesata

Caratteristiche

- Bilancia da tavolo ideale per pesare piccoli animali o per il laboratorio
- Grande piatto di pesata in plastica resistente agli urti
- Struttura estremamente piatta
- Tastiera ergonomica con grandi tasti e display ad alto contrasto
- Appoggio sicuro e antiscivolo grazie ai piedini in gomma
- Programma di calibrazione CAL per la registrazione di precisione della bilancia, pesi di calibrazione esterni dietro sovrapprezzo
- Gabbietta antivento di serie per modelli con dimensioni piatto di pesata A, camera di pesata LxPxA 145x145x65 mm

Dati tecnici

- Grande display LCD, altezza cifre 25 mm
- Dimensioni superficie di pesata
A Ø 105 mm, plastica, verniciatura conduttiva
B LxP 175x190 mm, plastica, raffigurato in grande
- Dimensioni totali LxPxA 200x280x65 mm
- Possibile funzionamento a batteria, blocco di 9 V non incluso nella fornitura, autonomia fino a 40 h
- Alimentatore esterno, di serie
- Peso netto ca. 1,6 kg
- Temperatura ambiente ammessa 5 °C/35 °C

Accessori

- 1 Piatto di pesata in acciaio inox, solo per modelli con dimensioni piatto di pesata B, KERN EMS-A01, **€ 33,-**
- Funzionamento ad accumulatore esterno, autonomia fino a 50 h senza retroilluminazione, tempo di carica ca. 10 h, KERN KS-A01, **€ 180,-**

DI SERIE



SU RICHIESTA



Modello	Portata [Max] g	Divisione [d] g	Piatto di pesata	Prezzo IVA escl. franco stab. €
KERN				
EMS 300-3	300	0,001	A	300,-
EMS 3000-2	3000	0,01	B	260,-
EMS 6K0.1	6000	0,1	B	185,-
EMS 12K0.1	12000	0,1	B	230,-
EMS 6K1	6000	1	B	95,-
EMS 12K1	12000	1	B	100,-



Maneggevoli modelli per uso veterinario con molteplici possibilità d'impiego – anche con piattaforma XL

Caratteristiche

- Bilancia a piattaforma per pesare animali
- Piatto dipesata: Igienica e facile da pulire
KERN EOB: acciaio inox
KERN EOE: acciaio, verniciato
- Semplice e pratico comando a 4 tasti
- Funzione Hold: Se l'animale si muove durante la pesata viene calcolato e "congelato" un valore di pesata stabile mediante la determinazione di un valore medio
- Funzione AUTO-OFF integrata per economizzare le batterie
- Supporto a parete di serie per il montaggio al muro dell'apparecchio indicatore
- Adattatore di rete universale esterno in dotazione
- Copertina rigida di protezione incl. nella fornitura

Dati tecnici

- Grande display LCD, altezza cifre 25 mm
- Dimensioni piattaforma di pesata
A LxPxA 315x305x57 mm
B LxPxA 550x550x58 mm
C LxPxA 950x500x58 mm
- Dimensioni apparecchio indicatore LxPxA 235x114x51 mm
- Possibile funzionamento a batteria, 4x1.5 V AA non incluso nella fornitura, autonomia fino a 60 h (EOB), 100 h (EOE)
- Temperatura ambiente ammessa 5 °C/35 °C

Accessori

- Copertina rigida di protezione sull'apparecchio indicatore, dotazione 5 pezzi, KERN EOB-A04BS05, € 44,-
- 1 Stativo per innalzare l'apparecchio indicatore, avvitabile sulla piattaforma, altezza stativo ca. 480 mm, per modelli con dimensioni piatto di pesata A KERN EOB-A01N, € 70,-
- 2 Stativo per innalzare l'apparecchio indicatore, altezza stativo ca. 1000 mm, KERN EOB-A02B, € 112,-
- Tappetino in gomma antiscivolo, LxPxA 945x505x5 mm, KERN EOE-A01, € 50,-

DI SERIE



SU RICHI.



Modello	Portata [Max] kg	Divisione [d] g	Piatto di pesata	Lunghezza del cavo (cavo a spirale) ca. m	Peso netto ca. kg	Prezzo IVA escl. franco stab. €	Su richiesta Certificato DAKKS KERN €	
KERN								
EOB 15K5	15	5	A	1,8	3,8	175,-	963-128	124,-
EOB 35K10	35	10	A	1,8	3,8	175,-	963-128	124,-
EOB 60K20	60	20	A	1,8	3,8	175,-	963-129	153,-
EOB 60K20L	60	20	B	2,7	13	350,-	963-129	153,-
EOB 150K50XL	150	50	C	2,7	17	425,-	963-129	153,-
EOE 150K50XL	150	50	C	2	18	315,-	963-129	153,-
EOE 300K100XL	300	100	C	2	18	320,-	963-129	153,-



Economico modello veterinario per l'impiego fisso o mobile

Caratteristiche

- Robusta bilancia a piattaforma per pesare animali di grande taglia
- Piatto di pesata in acciaio inox, sottostruttura in acciaio verniciato. Igienica e facile da pulire
- La struttura bassa consente di salire con maggior facilità
- La bilancia può essere spostata per mezzo di ruote industriali particolarmente robuste e riposta in poco spazio
- Funzione Hold: Se l'animale si muove durante la pesata viene calcolato e "congelato" un valore di pesata stabile mediante la determinazione di un valore medio
- Semplice e pratico comando a 4 tasti
- Funzione AUTO-OFF integrata per economizzare le batterie
- Supporto a parete di serie per il montaggio al muro dell'apparecchio indicatore
- Tappetino in gomma antiscivolo inclusa nella fornitura
- Adattatore di rete universale esterno in dotazione di serie
- Copertina rigida di protezione incl. nella fornitura

Dati tecnici

- Grande display LCD, altezza cifre 25 mm
- Dimensioni apparecchio indicatore LxPxA 235x114x51 mm
- Lunghezza cavo apparecchio indicatore, cavo a spirale, circa 2,7 m
- Dimensioni piattaforma di pesata, acciaio inox, LxPxA 950x500x58 mm
- Possibile funzionamento a batteria, 4x1.5 V AA non incluso nella fornitura, autonomia fino a 60 h
- Temperatura ambiente ammessa 5 °C/35 °C
- Peso netto ca. 19 kg

Accessori

- Copertina rigida di protezione sull'apparecchio indicatore, dotazione 5 pezzi, KERN EOB-A04BS05, **€ 44,-**
- Stativo per innalzare l'apparecchio indicatore, altezza stativo ca. 1000 mm, KERN EOB-A02B, **€ 112,-**
- 1 Tappetino in gomma antiscivolo, LxPxA 945x505x5 mm, KERN EOE-A01, **€ 50,-**

DI SERIE



SU RICH.



Modello	Portata [Max] kg	Divisione [d] g	Prezzo IVA escl. franco stab. €	Su richiesta Certificato DAKKS	
KERN				DAKKS KERN	€
EOS 150K50XL	150	50	470,-	963-129	153,-
EOS 300K100XL	300	100	470,-	963-129	153,-

HOME CARE



Le bilance KERN Home Care sono progettate appositamente per consentire all'utente di controllare il proprio peso corporeo e di altri parametri. Come tutti i dispositivi KERN, anche queste bilance vengono sottoposte ai nostri rigorosi controlli di qualità e da anni sono prodotti molto diffusi e collaudati tra i nostri clienti.

Le bilance KERN Home Care non sono dotate di omologazione conforme alla Direttiva sui dispositivi medici o Direttiva sugli strumenti di pesatura e sono ideali per palestre, farmacie, negozi di dispositivi sanitari o per il controllo del proprio peso a casa.

Le bilance non omologate non devono essere impiegate in campo medico. Esse servono all'utente per controllare personalmente la propria salute. Esempi a riguardo sono le bilance pesapersona ad uso privato e le bilance per la determinazione del grasso corporeo. Utilizzando queste bilance è possibile determinare una tendenza e in caso sussistano dubbi si provvederà a consultare un medico, il quale con l'ausilio delle bilance omologate, normalmente presenti negli ambulatori medici, potrà eseguire una diagnosi.

LO SAPEVATE GIÀ?

Le nostre bilance per l'analisi corporea forniscono una panoramica della composizione corporea in tempi brevissimi e misurano valori quali il grasso corporeo, l'acqua corporea, la massa muscolare, il contenuto osseo e il peso corporeo e calcolano l'IMC e il tasso metabolico di attività.

→ Ideale per tutti gli atleti e le persone attenti alla salute.



Bilancia pesaneonati ottimizzata nell'ergonomia con ampia superficie di appoggio

Caratteristiche

- Ampia superficie di appoggio ergonomicamente ottimizzata per pesare i neonati in sicurezza
- Superficie di appoggio di plastica robusta
- Igienica e facile da pulire
- Struttura particolarmente piatta e leggera, quindi facile da trasportare e da riporre
- Appoggio sicuro e antiscivolo grazie ai piedini in gomma
- Semplicità d'uso
- Funzione Hold: per pazienti inquieti sdraiati viene calcolato e "congelato" un valore di pesata stabile mediante la determinazione di un valore medio
- Funzione differenziale per il calcolo dell'aumento di peso prima e dopo l'assunzione di cibo
- Memoria interna del valore di pesatura per un valore di pesatura
- Funzione AUTO-OFF integrata per economizzare le batterie
- Possibilità di cambiare le unità di misura da kg a lb

Dati tecnici

- Display LCD, altezza cifre 30 mm
- Dimensioni superficie di appoggio L×P 560×225 mm
- Dimensioni totali L×P×A 597×350×74 mm
- Possibile funzionamento a batteria incluso, 2×1.5 V AAA, autonomia fino a 20 h
- Peso netto ca. 2,0 kg

Accessori

- Panni per la pulizia senza alcool per la disinfezione con panno, ad azione rapida, basate su moderni composti di ammonio quaternario, anche contro i papovavirus. Particolarmente delicate sui materiali. Soddisfano i requisiti di legge per la sicurezza sul lavoro ai sensi delle norme TRGS 525/540. Contenuto della confezione 100 pezzi, KERN MYC-01, **€ 55,-**
- 1 Borsa per l'utilizzo mobile, la maniglia e la cinghia per le spalle assicurano una comoda manipolazione. Nota: I modelli vengono forniti soltanto in set di 5 pezzi. Vale a dire, il prezzo indicato si riferisce ad una fornitura di rispettivamente 5 pezzi. La fornitura di un singolo pezzo non è possibile, KERN YTB-01S05, **€ 165,-**
- 2 Zaino per l'utilizzo mobile, 2 cinghie imbottite e maniglie per una manipolazione sicura e comoda, in aggiunta ampio vano con chiusura lampo per riporre gli oggetti. Nota: I modelli vengono forniti soltanto in set di 5 pezzi. Vale a dire, il prezzo indicato si riferisce ad una fornitura di rispettivamente 5 pezzi. La fornitura di un singolo pezzo non è possibile, KERN YTB-02S05, **€ 240,-**

Nota: Il modello con suffisso -S05 viene fornito in set di 5 pezzi. Vale a dire, il prezzo indicato nella tabella si riferisce ad una fornitura di rispettivamente di 5 pezzi

DI SERIE



Modello	Portata [Max] kg	Divisione [d] kg	Quantità di consegna (bilancia)	Prezzo IVA escl. franco stab. €
KERN				
MBD 20K-2	15	0,01	1	105,-
MBD 20K-2S05	15	0,01	5	425,-



La classica bilancia robusta per determinare rapidamente il peso corporeo

Caratteristiche

- Design senza tempo
- Struttura robusta
- 1 Grande scala circolare facile da leggere
- 2 Grande pedana con superficie antiscivolo in plastica
- Appoggio sicuro e antiscivolo grazie ai piedini in gomma
- Comando semplificato: poggiare - leggere
- Aggiustamento comodo della visualizzazione tramite la rotella
- Consegna in un imballaggio di design individuale

Dati tecnici

- Altezza cifre 8 mm
- Dimensioni totali LxPxA 290x425x90 mm
- Peso netto ca. 3,2 kg

Accessori

- Panni per la pulizia senza alcool per la disinfezione con panno, ad azione rapida, basate su moderni composti di ammonio quaternario, anche contro i papovavirus. Soddisfano i requisiti di legge per la sicurezza sul lavoro ai sensi delle norme TRGS 525/540. Contenuto della confezione 100 pezzi, KERN MYC-01, € 55,-

Nota: Il modello con suffisso -S05 viene fornito in set di 5 pezzi. Vale a dire, il prezzo indicato nella tabella si riferisce ad una fornitura di rispettivamente di 5 pezzi

DI SERIE



Modello	Portata [Max] kg	Divisione [d] kg	Quantità di consegna (bilancia)	Prezzo IVA escl. franco stab. €
KERN				
MGC 100K-1	150	1	1	85,-
MGC 100K-1S05	150	1	5	360,-



MGD 200K-1L



MGD 100K-1



[[1]]



[[2]]

Un design prezioso combinato con un piatto di pesata in vetro su cui salire facilmente e in massima sicurezza

Caratteristiche

- Stabile piatto di pesata in vetro
- KERN MGD-L: Piatto di pesata particolarmente grande per stare in piedi in modo comodo e sicuro
- Igienica e facile da pulire
- Struttura estremamente piatta per facilitare la salita sulla bilancia
- Ampio campo di pesatura
- Appoggio sicuro e antiscivolo grazie ai piedini in gomma
- Comando semplificato: è sufficiente digitare - poggare - leggere
- Funzione AUTO-OFF integrata per economizzare le batterie
- Possibilità di cambiare le unità di misura da kg a lb
- 1 Grande display, per facilitare la lettura dei valori
- 2 Consegna in un imballaggio di design individuale

Dati tecnici

MGD 100K-1

- Display LCD, altezza cifre 40 mm
- Dimensioni superficie di pesata L×P 300×300 mm
- Possibile funzionamento a batteria incluso, 2×CR2032, autonomia fino a 100 h
- Peso netto ca. 1,6 kg

MGD 200K-1L

- Display LCD, altezza cifre 50 mm
- Dimensioni superficie di pesata L×P 380×330 mm
- Possibile funzionamento a batteria incluso, 3×1,5V AAA, autonomia fino a 100 h
- Peso netto ca. 1,6 kg

Accessori

- Panni per la pulizia senza alcool per la disinfezione con panno, ad azione rapida, basate su moderni composti di ammonio quaternario, anche contro i papovavirus. Particolarmente delicate sui materiali. Soddisfano i requisiti di legge per la sicurezza sul lavoro ai sensi delle norme TRGS 525/540. Contenuto della confezione 100 pezzi, KERN MYC-01, € 55,-

Nota: Il modello con suffisso -S05 viene fornito in set di 5 pezzi. Vale a dire, il prezzo indicato nella tabella si riferisce ad una fornitura di rispettivamente di 5 pezzi

DI SERIE



Modello	Portata [Max] kg	Divisione [d] kg	Quantità di consegna (bilancia)	Prezzo IVA escl. franco stab. €
KERN				
MGD 100K-1	180	0,1	1	45,-
MGD 100K-1S05	180	0,1	5	130,-
MGD 200K-1L	250	0,1	1	55,-
MGD 200K-1LS05	250	0,1	5	190,-



Bilancia impedenziometrica per la determinazione di peso corporeo, grasso corporeo, acqua corporea, massa muscolare, percentuale di ossa, BMI e metabolismo basale/metabolismo di attività

Caratteristiche

- Calcolo di massa grassa, acqua corporea, massa muscolare con una precisione di 0,1 % nonché del peso corporeo e quota ossea in passi da 0,1 kg
- Visualizzazione del fabbisogno calorico per il mantenimento del peso attuale, a in base al tipo di attività e al sesso
- Stabile piatto di pesata in vetro con 4 grandi superfici di contatto per la massima precisione
- Igienica e facile da pulire
- Struttura estremamente piatta per facilitare la salita sulla bilancia
- Appoggio sicuro e antiscivolo grazie ai piedini in gomma

- Comando semplificato: è sufficiente digitare - poggiare - leggere
- Memoria per fino a 10 persone (sesso, età, altezza, tipo di attività)
- Funzione AUTO-OFF integrata per economizzare le batterie
- Possibilità di cambiare le unità di misura da kg a lb
- 1 Grande display per facilitare la lettura dei valori
- 2 Consegna in un imballaggio di design individuale

Dati tecnici

- Display LCD, altezza cifre 35 mm
- Dimensioni totali L×P×A 300×300×25 mm
- Possibile funzionamento a batteria incluso, 2×CR2032, autonomia fino a 100 h
- Peso netto ca. 1,8 kg

Accessori

- Panni per la pulizia senza alcool per la disinfezione con panno, ad azione rapida, basate su moderni composti di ammonio quaternario, anche contro i papovavirus. Particolarmente delicate sui materiali. Soddisfano i requisiti di legge per la sicurezza sul lavoro ai sensi delle norme TRGS 525/540. Contenuto della confezione 100 pezzi, KERN MYC-01, € 55,-

Nota: Il modello con suffisso -S05 viene fornito in set di 5 pezzi. Vale a dire, il prezzo indicato nella tabella si riferisce ad una fornitura di rispettivamente di 5 pezzi

DI SERIE



Modello	Portata [Max] kg	Divisione [d] kg	Quantità di consegna (bilancia)	Prezzo IVA escl. franco stab. €
KERN				
MFB 150K100	182	0,1	1	55,-
MFB 150K100S05	182	0,1	5	190,-

Info rivenditori specializzati

Condizioni di vendita

I prezzi valgono da 1 gennaio 2025, salvo adeguamenti senza preavviso. Prezzi attuali su www.kern-sohn.com. In Europa tutti i prezzi s'intendono al netto dell'IVA di legge.

Condizioni di fornitura

La consegna avviene franco stabilimento di Balingen, vale a dire che le spese di trasporto vengono addebitate. Offriamo sempre un trasporto a prezzo ottimizzato utilizzando i nostri partner logistici contrattuali. Per la spedizione sulle isole o altre regioni lontane o difficili da raggiungere i costi di trasporto possono essere maggiorati, si prega di richiedere informazioni. La merce fornita resta proprietà di KERN fino al completo pagamento.



La consegna avviene generalmente tramite corriere.



In presenza di questo simbolo, tramite spedizione, richiedere i costi.

Estratto delle condizioni generali di fornitura

Foro competente/luogo d'adempimento: 72336 Balingen, Germania; Registro delle società: HRB 400865, AG Stuttgart; Gerente: Albert Sauter. Le condizioni generali di fornitura sono visionabili anche su Internet: <https://www.kern-sohn.com/shop/it/IMPRESSUM/AGB2/>

Tutte le dimensioni sono approssimative. Con riserva di modifiche tecniche nel corso dell'ulteriore sviluppo, errori di stampa, variazioni di prezzo e di prodotto, nonché errori in singoli casi.

Diritto di restituzione

entro 14 giorni. Non vale per soDware e lavorazioni specifiche da un ordine ad es. prodotto di tipo speciale, prolunghie cavo, pesi speciali ecc. o per servizi di prova prestati ad es. omologazione, calibrazione ecc. A seconda del dispendio di tempo e di lavoro, ne derivano costi di preparazione e stoccaggio, si prega di richiedere informazioni.

Garanzia

- 3 anni per prodotti con prezzo di listino ≥ € 500,-
 - 2 anni per componenti e prodotti con prezzo di listino < € 500,-
 - 1 anno per transpallet pesatori
- Non valido per parti soggette ad usura, come batterie, accumulatori, ecc.

Le bilance nel campo regolamentato per legge (► *Omologazione*) durante il periodo di validità dell'omologazione devono rispettare i limiti di tolleranza in servizio - che solitamente sono pari al doppio dei limiti degli errori di calibrazione. Al termine del periodo di validità dell'omologazione, è necessario procedere a una riomologazione.

Qualora al momento della riomologazione fosse necessaria una registrazione della bilancia per farla rientrare nei limiti degli errori di calibrazione, la registrazione non potrà essere considerata inclusa nella garanzia.

Servizi

KERN DirectCash

Il metodo rapido e sicuro di pagamento in contassegno protegge da mancati pagamenti. Con il metodo di pagamento in contassegno KERN DirectCash, è possibile consegnare gli ordinativi a clienti finali, di cui non si conosce la solvibilità, senza rischiare pagamenti mancati. Richiedere dettagli sulla procedura.

Acquisto rateale

Finanziamento tramite acquisto rateale KERN facile e comodo. L'acquisto rateale offre la possibilità di entrare in possesso di qualsiasi prodotto della nostra gamma a fronte del pagamento di rate mensili. Il valore del prodotto viene finanziato per tutta la durata del contratto. Con il pagamento dell'ultima rata, la proprietà degli articoli del contratto passa automaticamente dal locatore al conduttore.

Il contratto di acquisto rateale può avere una durata compresa a scelta da uno a cinque anni. Questa offerta contiene insieme alla cessione dei prodotti anche la garanzia con validità corrispondente al periodo di cessione completo. Le opzioni di acquisto rateale KERN offrono il vantaggio, rispetto all'acquisto del prodotto, di non utilizzare risorse finanziarie primarie. Ciò vale in particolare per l'acquisizione di molteplici prodotti, per esempio in caso di riattrezzaggio di un laboratorio, di un reparto aziendale o di una corsia ospedaliera. Inoltre, le rate mensili rappresentano un costo diretto e l'articolo non deve essere attivato presso l'acquirente. Per ulteriori domande riguardo all'acquisto rateale, rivolgetevi al vostro consulente KERN.

Assistenza tecnica

Servizio riparazioni

In stabilimento entro una settimana più il trasporto. Su richiesta il nostro corriere Vi consegnerà una bilancia sostitutiva per il periodo della riparazione.

Apparecchio nuovo ad un prezzo vantaggioso

Se il costo della riparazione supera il valore attuale dell'apparecchio difettoso, Vi proponiamo un apparecchio nuovo ad un prezzo ridotto. Questa offerta vale per un periodo di 2 anni dallo scadere della garanzia.

Servizio ricambi

Di solito entro 48 ore più trasporto.

Supporto marketing

Cataloghi, opuscoli, depliant settoriali KERN - Vs. strumenti marketing individualizzati

Come rivenditori KERN potete ricevere gratis il nostro catalogo in versione neutra (vale a dire senza indirizzo KERN) per favorire le vostre attività di marketing come documento PDF. Il catalogo è disponibile nelle seguenti lingue: DE, EN, FR, IT, ES.

Avvertenze importanti

Pericolo di esplosione/Umidità dell'aria

Nostri modelli non sono idonee per spazi a rischio di esplosione. I nostri modelli inoltre non sono idonei all'impiego in spazi con alta umidità dell'aria (formazione di condensa). Rispettare le norme elettriche applicabili.

Gravitazione terrestre

A causa delle differenze locali della gravitazione, il funzionamento delle bilance elettroniche dipende dal luogo di installazione. In caso di spostamenti rilevanti richiedono un aggiustamento.

Certificato con simbolo di accreditamento

Per la vostra bilancia KERN riceverete al momento dell'ordine un certificato con simbolo di accreditamento (Deutsche Akkreditierungsstelle), che documenta dettagliatamente la correttezza della tecnica di misurazione della vostra bilancia e che è valido come prova di monitoraggio del mezzo di prova in una gestione della qualità secondo la norma ISO 9001.

Accessori

Troverete ulteriori accessori completi per le nostre modelli anche sul negozio online di KERN www.kern-sohn.com

La più antica fabbrica di bilance di precisione della Germania

KERN & SOHN GmbH

Bilance, Pesi di calibrazione, Microscopi,
Laboratorio di calibrazione DAKKS

Scoprite online il versatile mondo delle bilance, microscopi e della tecnologia di misurazione di KERN: www.kern-sohn.com



- Gamma completa KERN
- Ordinabile comodamente
24 ore su 24, 7 giorni su 7
- Oltre 5.000 articoli di tecnologia
di pesatura e misurazione,
strumenti ottici, accessori e servizi
- Dettagliate informazioni e utili
opzioni di download
- Schede tecniche di prodotto
- Istruzioni per l'uso
- Materiale illustrativo e
video esplicativo
- Utili servizi KERN
- Lessico dei termini tecnici
- Portale rivenditori KERN
- Pratica funzione di filtro e ricerca



Seguiteci anche sui canali
dei nostri social media



Printed in Germany by KERN & SOHN GmbH
z-cm-ik-kp-20251

